

SOMMAIRE

/// LA CORRÈZE P.5

/// CAMPINGS P.6

/// PRL : PARCS RÉSIDENTIELS DE LOISIRS P.55

/// AIRES NATURELLES P.56

/// AIRES DE SERVICES CAMPING-CARS P.60



Accès handicapés///Acces for disabled people///Rollstuhlgerecht///Geeignet



Animaux acceptés///Pets allowed///Haustiere erlaubt///Huisdieren toegestaan



Alimentation///Grocery///Lebensmittelgeschäft///Levensmiddelen



Restaurant



Piscine///Swimming pool///Schwimmbad///Zwembad



Pêche///Fishing///Angelmöglichkeiten///Vissen



Golf///Golf course///Golfplatz///Golf



Tennis///Tennis///Tennisplätze///Tennisplatz



Equitation///Horse riding///Reitmöglichkeit///Paardrijden



Canoë///Canoë///Kanu///Kano



Plan d'eau///Lake///Badesee///Waterrecreatie



Baignade surveillée///Supervised bathing///Überwachtes Baden///Zwemgelegenheid



Mini Club///Mini-Klub



Equipements et services spécifiques pour enfants

Vous avez réservé votre séjour en Corrèze ?

ET SI EN 2009, ON VOUS OFFRAIT VOS VACANCES !

L'association des Campings Corrèziens,
forte de 94 adhérents est heureuse de vous accueillir en Corrèze,
et vous propose de participer à notre

grand jeu-concours...

A gagner :

5 séjours d'une valeur de 350 euros

dans un camping de la Corrèze référencé dans ce guide
entre le 1^{er} juin et le 30 septembre 2009

Des entrées gratuites dans les sites touristiques du département

CAMPINGS CORREZIENS

LE JEU !

Nom : Prénom :

Code Postal : Ville : Pays :

Téléphone : E-mail :

Profession :

Nom et adresse du camping dans lequel a été faite la réservation (adresser une copie du
contrat de réservation) :

.....

A retourner à

**ACC – Immeuble Consulaire – BP 30 – 19001 TULLE Cedex
avant le 1^{er} mai 2009**

LISTE DES SITES PARTENAIRES

- Mayaventure - Aubazine (19190)
Les Vedettes Panoramiques - Bort-les-Orgues (19110)
Moulin de Niel - Chauffour-sur-Vell (19500)
Les Pans de Travassac - Donzenac (19270)
Le Musée de l'Homme de Néandertal - La Chapelle-aux-Saints (19120)
Les Grottes de Lacave - Lacave (46200)
Le Château de Val - Lanobre (15270)
Les Jardins de Lostanges - Lostanges (19500)
Centre d'Art Contemporain - Meymac (19250)
Le Gouffre de La Fage - Noailles (19600)
Le Château de Pompadour - Pompadour (19230)
Les Tours de Merle - Saint-Geniez-ô-Merle (19220)
Les Fermes du Moyen Age - Saint-Julien-aux-Bois (19220)
Musée du Président Jacques Chirac - Sarran (19800)
Musée du Cloître-Musée des Armes - Tulle (19000)
Le Château de Turenne - Turenne (19500)

L'Association des Campings de la Corrèze remercie Visites Passion. Retrouvez toute l'information touristique de votre région avec les panneaux Visites Passion.

Règlement du jeu-concours : Article 1^{er}. L'Association des Campings Corrèziens (ACC) organise l'édition du Guide des Campings 2009 un grand jeu concours « Et si en 2009, on vous offrait vos vacances » - Article 2. Des bulletins de participation sont proposés dans chaque guide des campings - Article 3. Ces bulletins devront être dûment complétés par les participants et retournés à l'ACC avant le 1^{er} mai 2009. Il ne sera retenu qu'un bulletin par participant - Article 4. Les lots à gagner sont les suivants : Lots n°1 à 5 : remboursement du séjour dans un camping de la Corrèze adhérent à l'association dans la limite de 350 euros et entrées gratuites aux sites corrèziens - Lot n°6 à 100 : pochettes cadeaux d'entrées gratuites aux sites touristiques - Article 5. Les gagnants seront déterminés par un tirage au sort qui aura lieu mi-mai 2009 à l'immeuble Consulaire de Tulle (19). Ce tirage au sort s'effectuera en présence de Maître GENET, Huissier de Justice à Tulle - Article 6. La liste des gagnants sera transmise à tous les campings du département de la Corrèze - Article 7. Les lots devront être impérativement utilisés au cours de l'année 2009. - En aucun cas, les lots, quels qu'ils soient, ne pourront être échangés ou remboursés - Article 8. La participation à ce jeu-concours, implique l'acceptation pure et simple du présent règlement, déposé à l'étude de Maître Jean-Pierre GENET, Huissier de Justice, 1 quai Gabriel Péri 19000 TULLE.

Les Pays de la Corrèze



Gorges et Vallée de la Dordogne Un pays avec vue

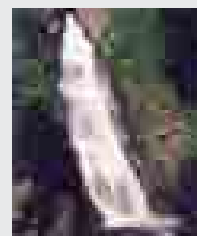
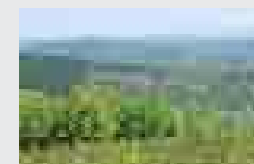
Du sud au nord, de sa vallée à ses gorges, la Dordogne n'en finit pas de vous offrir mille et une idées de balades, de découvertes, d'escapades sportives ou contemplatives.

Rien de tel pour comprendre le spectacle d'une nature domptée et turbulente à la fois. Laissez-vous séduire par tant de beauté à découvrir au fil de l'eau.

Millevaches-Monédières

Le pays des Landes et de l'eau

Vous êtes ici dans la montagne limousine avec ses mystères, la pureté de son air, son patrimoine architectural unique. De belles escapades vous y attendent tant les lieux inspirés sont nombreux. Landes de bruyères, rivières limpides, ici la nature a su rester intacte comme au premier jour pour vous offrir le meilleur d'elle-même. Venez vous ressourcer et prendre le temps de vivre des moments forts.



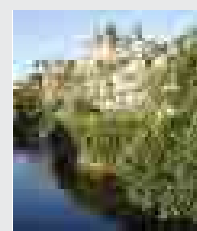
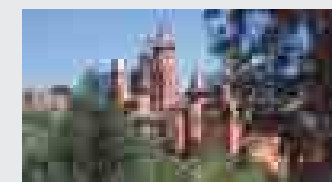
Pays de Tulle

Tradition en pays nature

Nature sauvage et somptueux patrimoine architectural vous donnent rendez-vous. Rien de tel pour prendre un grand bol d'air tout en allant à la découverte de splendides cités médiévales, de flamboyantes œuvres d'art religieux, de petits marchés typiques. Ici la vie bat son plein, débordante de générosité tant dans les rencontres que dans la nature environnante.

Pays de Brive Grands sites et art de vivre

On cultive ici bien vivre avec des haltes gourmandes et des visites de grands sites qui vous donnent envie de toujours en découvrir davantage. Sur votre chemin, vous rencontrerez des villages pittoresques, des villes fortifiées où l'âme des troubadours plane encore sur les ruelles et les places. Vous êtes ici au sud de la Corrèze et la douceur du climat s'accorde à la douceur des paysages. Il n'y a que de bons moments qui vous attendent.



Vézère-Auvézère

Aux pays des vertes vallées

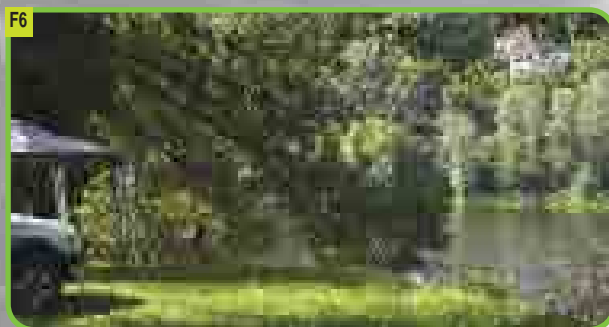
C'est un pays de contrastes et de couleurs où les rivières Vézère et Auvézère forment deux belles vallées verdoyantes. Vous apprécierez cette nature authentique particulièrement mise en valeur par la splendeur des villes et villages fortifiés, témoins majestueux du génie des bâtisseurs d'autrefois. L'occasion pour vous d'aller de découvertes en découvertes sans ménager votre soif de curiosité.

★★★
**Camping Municipal
 Panama**
 ALTILLAC

30 emplacements

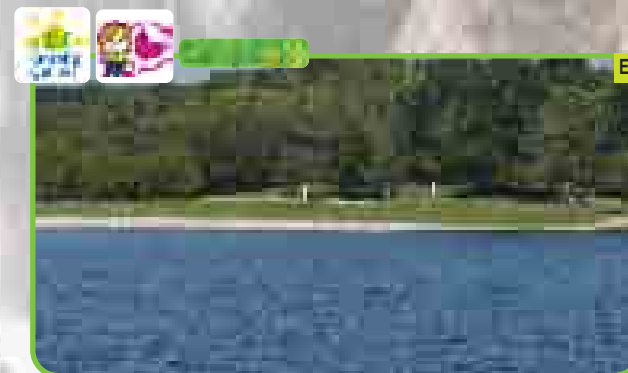
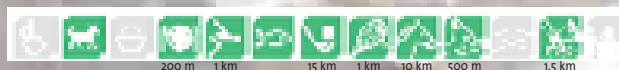
OUVERT DU 01/07/2009
 AU 31/08/2009

ENGLISH SPOKEN
 SE HABLA ESPAÑOL



Route du Stade
 19120 ALTILLAC
 Tél. : 05 55 91 11 16 / 05 55 91 08 16
 Fax : 05 55 91 10 75
 Courriel : mairie.altillac@wanadoo.fr

FORFAIT JOURNALIER
 HAUTE SAISON : 7,50 €



Parc du Coiroux
 19190 AUBAZINE
 Tél. : 05 55 27 21 96
 Fax : 05 55 27 19 16
 Courriel : coiroux@campeole.com
 www.camping-coiroux.com

FORFAIT JOURNALIER
 BASSE-SAISON 11€
 HAUTE-SAISON 19,90€
LOCATIF SEMAINE
 MINI 154€
 MAXI 770€



★★★
Camping du Coiroux
 AUBAZINE

174 emplacements
 [dont 112 locatifs]

OUVERT DU 28/03/2009
 AU 27/09/2009 (CAMPING)
 AU 05/11/2009 (LOCATIF)

ENGLISH SPOKEN / DEUTSCH GESPROCHEN
 NEDERLANDS GESPROCKEN

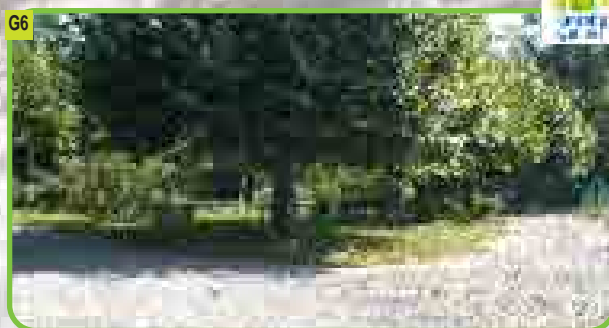


★★★
**Camping Municipal
 le Longour**
 ARGENTAT

102 emplacements

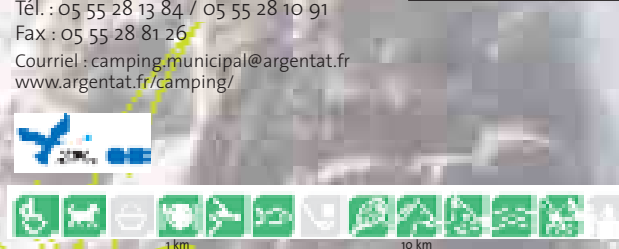
OUVERT DU 15/06/2009
 AU 15/09/2009

ENGLISH SPOKEN



Le Longour
 19400 ARGENTAT
 Tél. : 05 55 28 13 84 / 05 55 28 10 91
 Fax : 05 55 28 81 26
 Courriel : camping.municipal@argentat.fr
 www.argentat.fr/camping/

FORFAIT JOURNALIER
 HAUTE SAISON : 10,50 €



19220 AURIAC
 Tél. : 05 55 28 25 97
 05 55 28 23 02
 Fax : 05 55 28 29 82
 Courriel : auriac@wanadoo.fr
 www.auriac.fr

FORFAIT JOURNALIER
 HAUTE-SAISON 9,48€
LOCATIF SEMAINE
 MINI 200€
 MAXI 360€

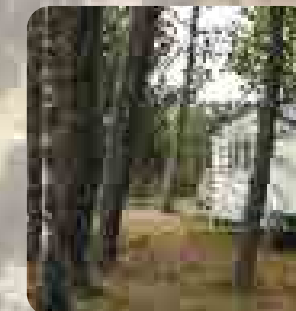


★★★
Camping Municipal
 AURIAC

78 emplacements
 [dont 8 locatifs]

OUVERT DU 15/04/2009
 AU 15/09/2009

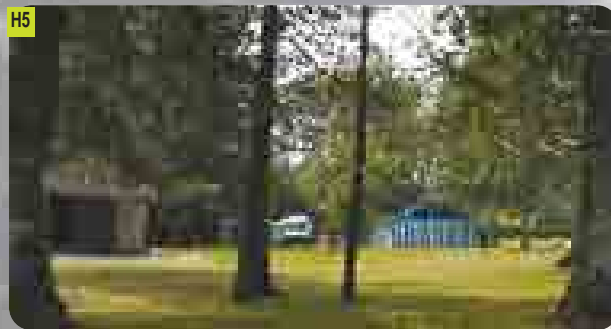
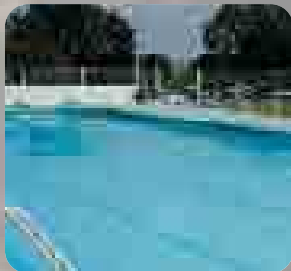
ENGLISH SPOKEN



★★
Camping Municipal
BASSIGNAC-LE-HAUT

44 emplacements

OUVERT DU 15/06/2009
AU 15/09/2009



19220 BASSIGNAC-LE-HAUT
Tél. : 05 55 28 24 72
Fax : 05 55 91 26 89
Courriel : mairie.bassignaclehaut@wanadoo.fr



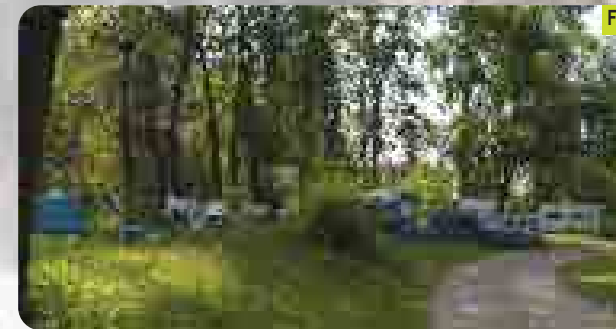
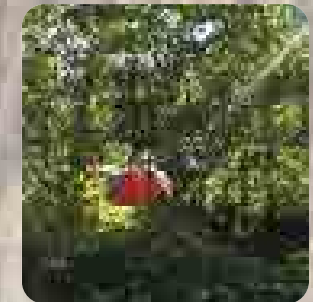
FORFAIT JOURNALIER
HAUTE SAISON : 6,50€

★★★
Camping
du Pont
BEAULIEU-SUR-DORDOGNE

65 emplacements
(dont 5 locatifs)

OUVERT DU 01/05/2009
AU 30/09/2009

ENGLISH SPOKEN



19120 BEAULIEU-SUR-DORDOGNE
Tél. : 05 55 91 00 57 / 05 55 85 50 66
Fax : 05 55 85 57 96
Courriel : info@camping-beaulieu.com
www.camping-beaulieu.com



FORFAIT JOURNALIER
BASSE-SAISON 11,90€
HAUTE-SAISON 15,90€
LOCATIF SEMAINE
MINI 140€
MAXI 490€

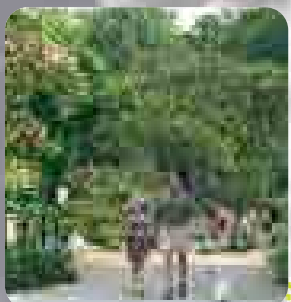
★★★
Camping des Iles
BEAULIEU-SUR-DORDOGNE

120 emplacements
(dont 30 locatifs)

OUVERT DU 11/04/2009
AU 03/10/2009

ENGLISH SPOKEN

NEDERLANDS GESPROCKEN
DEUTSCH GESPROCKEN (01/07 - 31/08)



Bld St Rodolphe de Turenne
19120 BEAULIEU-SUR-DORDOGNE
Tél. : 05 55 91 02 65
Fax : 05 55 91 05 19
Courriel : info@campingdesiles.fr
www.campingdesiles.fr



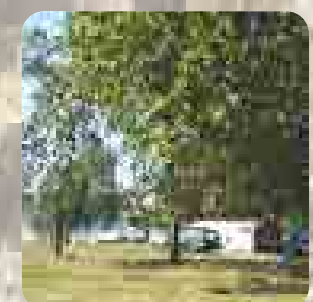
FORFAIT JOURNALIER
BASSE-SAISON 10,90€
HAUTE-SAISON 19,90€
LOCATIF SEMAINE
MINI 139€
MAXI 699€

★★★
Camping
Lac de Miel
BEYNAT

120 emplacements
(dont 21 locatifs)

OUVERT DU 25/04/2009
AU 30/09/2009

ENGLISH SPOKEN
NEDERLANDS GESPROCKEN



19190 BEYNAT
Tél. : 05 55 85 50 66
Fax : 05 55 85 57 96
Courriel : info@camping-miel.com
www.camping-miel.com



FORFAIT JOURNALIER
BASSE-SAISON 12,90€
HAUTE-SAISON 19,90€
LOCATIF SEMAINE
MINI 142€
MAXI 742€

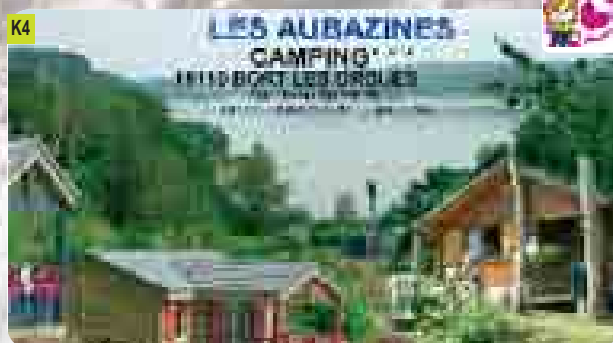
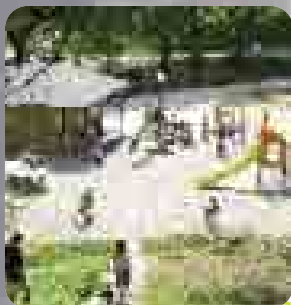


★★★★
Camping
les Aubazines
BORT-LES-ORGUES

145 emplacements
[dont 32 locatifs]

OUVERT DU 30/05/2009
AU 13/09/2009

ENGLISH SPOKEN



Route d'Ussel
19110 BORT-LES-ORGUES
Tél. : 05 55 96 08 38
06 81 01 93 53 (hors saison)
Fax : 05 55 96 92 64
Courriel : lesaubaz@aol.com
www.bort-les-orgues.com

FORFAIT JOURNALIER

BASSE-SAISON	7,50€
HAUTE-SAISON	12€

LOCATIF SEMAINE

MINI	135€
MAXI	490€



3 km 30 km 8 km 400 m 400 m



Route de Rybeirrolles
19110 BORT-LES-ORGUES
Tél. : 05 55 96 00 31
Fax : 05 55 96 00 31
Courriel : mairie-bort-les-orgues@wanadoo.fr
www.bort-les-orgues.com

FORFAIT JOURNALIER

BASSE-SAISON	8,40€
HAUTE-SAISON	8,40€

LOCATIF SEMAINE

MINI	205€
MAXI	285€



500 m 1 km 2 km 30 km 500 m 5 km 2 km 2 km 2 km

★★
Camping Municipal
Beausoleil

BORT-LES-ORGUES

224 emplacements
[dont 5 locatifs]

OUVERT DU 15/06/2009
AU 13/09/2009

ENGLISH SPOKEN



LE BOURG
19120 BRIVEZAC
Tél. : 05 55 91 14 72
05 55 91 24 24
Courriel : maurice@levieuxmoulin.org
www.levieuxmoulin.org

FORFAIT JOURNALIER

BASSE-SAISON	10€
HAUTE-SAISON	10€



6 km 6 km 25 km 8 km 10 km

★★
Camping
Le Vieux Moulin
BRIVEZAC

40 emplacements

OUVERT DU 15/06/2009
AU 30/08/2009

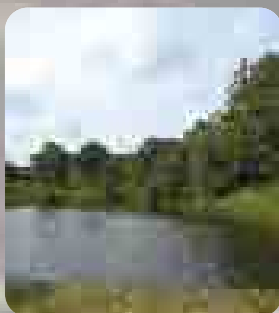


★★
Camping Municipal
de la Châtaigneraie
CAMPS-ST-
MATHURIN-LEOBAZEL

23 emplacements
[dont 13 locatifs]

OUVERT DU 01/05/2009
AU 30/09/2009

ENGLISH SPOKEN



Le Bourg
19430 Camps-Saint-Mathurin
Léobazel
Tél. : 05 55 28 53 15 - 05 55 28 50 32
Fax : 05 55 28 08 59
Courriel : mairie.camps@wanadoo.fr
www.camps.correze.net

FORFAIT JOURNALIER

BASSE-SAISON	8€
HAUTE-SAISON	8€

LOCATIF SEMAINE

MINI	135€
MAXI	430€



★★
Camping Municipal
Chanteloiseau
CHAMBOULIVE

67 emplacements

OUVERT DU 01/07/2009
AU 31/08/2009

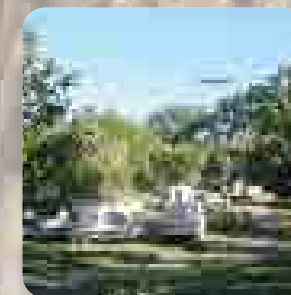
ENGLISH SPOKEN



19450 CHAMBOULIVE
Tél. : 05 55 21 69 09
05 55 20 47 60
Fax : 05 55 20 47 61
Courriel : chamboulive.19@free.fr
www.chamboulive.19.free.fr

FORFAIT JOURNALIER

HAUTE SAISON : 6,50€



★★
Camping Municipal
le Merle
CHAMBERET

30 emplacements

CAMPING OUVERT
DU 01/06/2009
AU 31/10/2009

ENGLISH SPOKEN / DEUTSCH GESPROCHEN



19370 CHAMBERET
Tél. : 05 55 98 30 12
Fax : 05 55 98 79 34
Courriel : mairie.chamberet@wanadoo.fr
www.chamberet.correze.net

FORFAIT JOURNALIER

BASSE-SAISON	6,50€
HAUTE-SAISON	6,50€

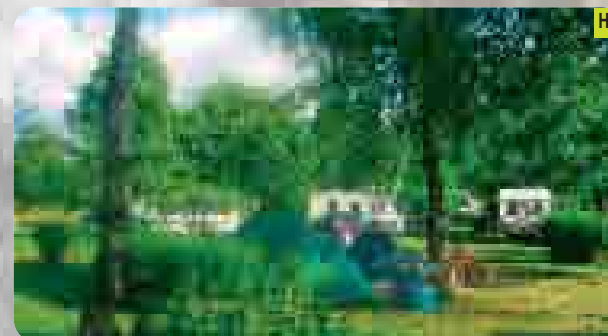


★
Camping Lallé
CHAMPAGNAC-LA-NOAILLE

45 emplacements
[dont 1 locatif]

OUVERT DU 15/04/2009
AU 15/10/2009

ENGLISH SPOKEN / DEUTSCH GESPROCHEN
/ NEDERLANDS GESPROCKEN



Lallé
19320 CHAMPAGNAC-LA-NOAILLE
Tél. : 05 55 27 84 18
Courriel : campinglalle@orange.fr
www.campinglalle.com

FORFAIT JOURNALIER

BASSE-SAISON	9,30€
HAUTE-SAISON	11,60€

LOCATIF SEMAINE

MINI	250€
MAXI	350€



Camping la Magaudie

CHARTRIER-FERRIERE

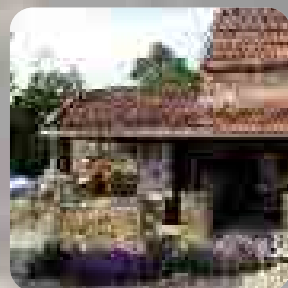
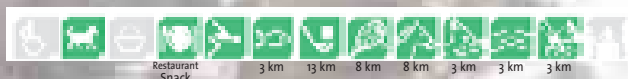
30 emplacements
[dont 4 locatifs]

OUVERT DU 01/01/2009
AU 31/12/2009

ENGLISH SPOKEN / DEUTSCH GESPROCHEN
/ NEDERLANDS GESPROCKEN



La Magaudie		FORFAIT JOURNALIER	
19600 CHARTRIER-FERRIERE		BASSE-SAISON	11,50€
Tél. : 05 55 85 26 06		HAUTE-SAISON	14,50€
Courriel : camping@lamagaudie.com		LOCATIF SEMAINE	
www.lamagaudie.com		MINI	200€
		MAXI	325€



Camping la Petite Rivière

CLERGOUX

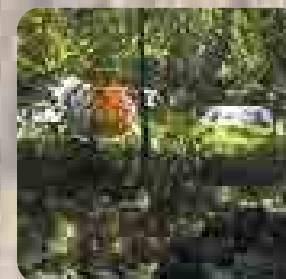
29 emplacements
[dont 5 locatifs]

OUVERT DU 15/04/2009
AU 15/09/2009

ENGLISH SPOKEN / DEUTSCH GESPROCHEN
/ NEDERLANDS GESPROCKEN



19320 CLERGOUX		FORFAIT JOURNALIER	
Tél. : 05 55 27 68 50		BASSE-SAISON	9,18€
Fax : 05 55 27 68 50		HAUTE-SAISON	10,20€
Courriel : jcbakker@xs4all.nl		LOCATIF SEMAINE	
www.compumess.nl/lapetiteriviere/		MINI	140€
		MAXI	295€



Camping Feneyrolles

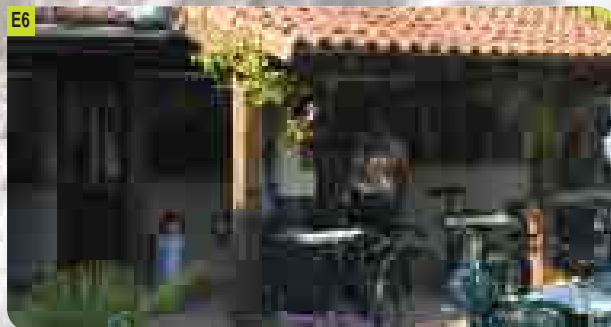
CHAUFFOUR-SUR-VELL

90 emplacements
[dont 22 locatifs]

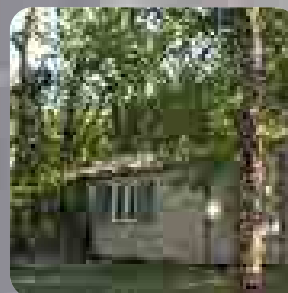
OUVERT DU 15/05/2009
AU 15/09/2009 (CAMPING)

LOCATIF DU 14/03/2009
AU 28/11/2009

ENGLISH SPOKEN / DEUTSCH GESPROCHEN



19500 CHAUFFOUR-SUR-VELL		FORFAIT JOURNALIER	
Tél. : 05 55 84 09 58		BASSE-SAISON	7,44€
05 55 25 31 43 (H S)		HAUTE-SAISON	12,50€
Courriel : contact@camping-feneyrolles.com		LOCATIF SEMAINE	
www.camping-feneyrolles.com		MINI	170€
		MAXI	565€

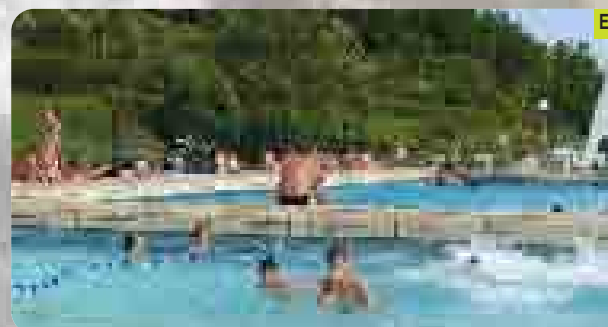


Camping du Moulin de la Valane

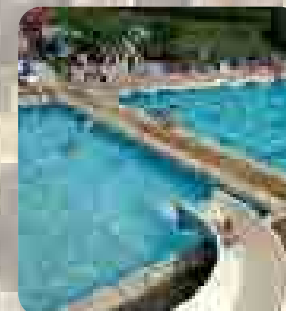
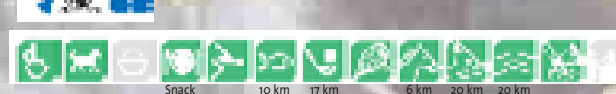
COLLONGES-LA-ROUGE

120 emplacements
[dont 23 locatifs]

OUVERT DU 1/05/2009
AU 30/09/2009

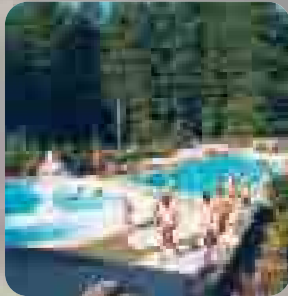


19500 COLLONGES-LA-ROUGE		FORFAIT JOURNALIER	
Tél. : 05 55 25 41 59		BASSE-SAISON	7,50€
05 55 25 40 20		HAUTE-SAISON	13€
Fax : 05 55 25 38 88		LOCATIF SEMAINE	
Courriel : mairie@meysac.fr		MINI	135€
www.meysac.fr		MAXI	450€



★★★
Camping naturiste
Nat. Co
 COLLONGES-LA-ROUGE

50 emplacements
 OUVERT DU 15/06/2009
 AU 15/09/2009



Puy Bousquet
 19500 COLLONGES-LA-ROUGE
 Tél. : 05 55 25 48 43
 Courriel : natcollonges@voila.fr
 site.voila.fr/natco

FORFAIT JOURNALIER
 BASSE SAISON : 16€
 HAUTE SAISON : 16€



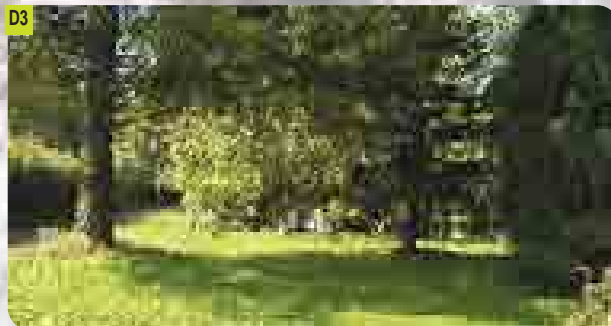
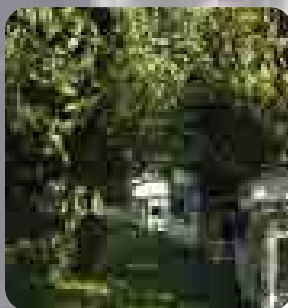
4 km 4 km 6 km

★
Camping Moulin
de la Geneste
 CONDAT-SUR-GANAVEIX

25 emplacements
 [dont 4 locatifs]

OUVERT DU 01/05/2009
 AU 15/09/2009

ENGLISH SPOKEN / SE HABLA ESPAÑOL



Moulin de la Geneste
 19140 CONDAT-SUR-GANAVEIX
 Tél. : 05 55 98 90 08
 Courriel : la.geneste@lineone.net
 www.lageneste.net

FORFAIT JOURNALIER
 BASSE-SAISON 9.70€
 HAUTE-SAISON 9.70€

LOCATIF SEMAINE
 MINI 170€
 MAXI 170€



2 km 7 km 25 km 7 km 8 km 15 km



Rue René Cassin - 19800 CORREZE
 Tél. : 05 55 26 26 27
 Fax : 05 55 21 33 62
 Courriel : auboisdecalais@orange.fr
 www.auboisdecalais.com

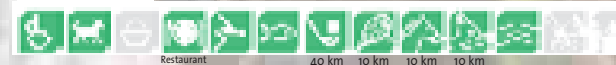
FORFAIT JOURNALIER

HAUTE-SAISON 12,60€

LOCATIF SEMAINE

MINI 250€

MAXI 450€



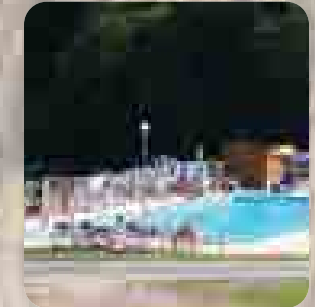
Restaurant 40 km 10 km 10 km 10 km

★★★
Camping Au Bois
de Calais
 CORREZE

42 emplacements
 (dont 12 locatifs)

OUVERT DU 01/04/2009
 AU 31/10/2009

ENGLISH SPOKEN / SE HABLA ESPAÑOL

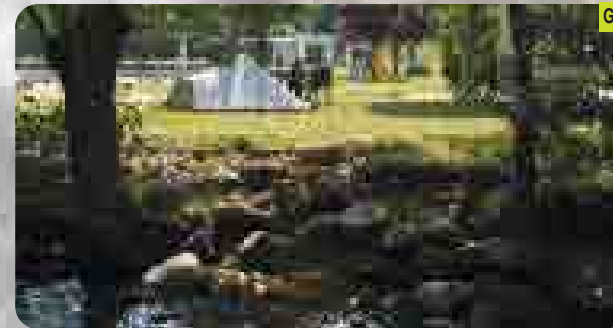


★★★
Camping Municipal
la Chapelle
 CORREZE

54 emplacements
 (dont 3 locatifs)

OUVERT DU 15/06/2009
 AU 15/09/2009

ENGLISH SPOKEN



La Chapelle
 19800 CORREZE
 Tél. : 05 55 21 29 30/05 55 21 25 21
 Fax : 05 55 21 68 82
 Courriel : mairie.correze@wanadoo.fr

FORFAIT JOURNALIER

HAUTE-SAISON 9,20€

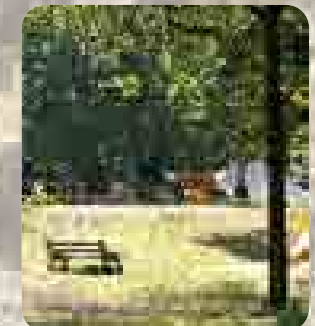
LOCATIF SEMAINE

MINI 200€

MAXI 300€



500 m 500 m 40 km 500 m 15 km 15 km 7km



Les PANS de Travassac

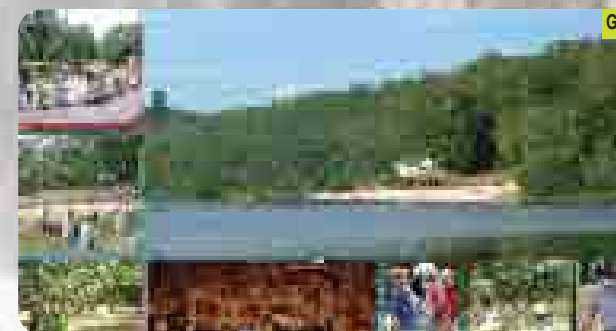
100 ans de tradition d'Artisan

Le domaine est installé depuis plus de 10 ans
dans un cadre de verdure et paysan de qualité

Le site de travail
est composé de deux parties
à l'abri du vent et des fortes chaleurs
du midi et du soir, au
niveau de l'été et du printemps

Services proposés
01 55 26 79 00
01 55 26 07 20
Avenue A 78
Boulevard DONZENAC

www.lespansdetravassac.com



G5

★★★
Domaine de Taysse
ESPAGNAC

126 emplacements
[dont 26 locatifs]

OUVERT DU 01/01/2009
AU 31/12/2009

ENGLISH SPOKEN

Domaine de Taysse
19150 ESPAGNAC
Tél. : 05 55 20 79 00
Fax : 05 55 26 07 20
Courriel : domaine-taysse@cudl-lille.fr
www.domainedetaysse.com

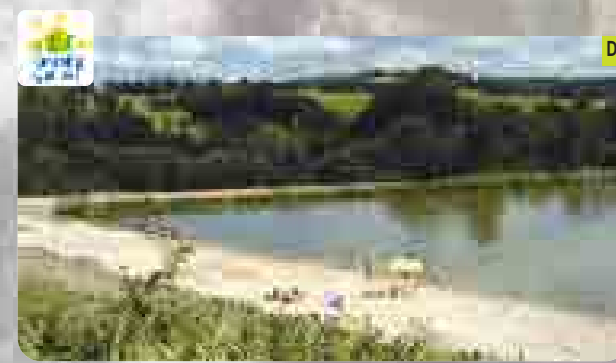
FORFAIT JOURNALIER	
BASSE-SAISON	11€
HAUTE-SAISON	14€
LOCATIF SEMAINE	
MINI	280€
MAXI	525€



musée
DU PATOIS
CORREZE
19100 - EYBURIE
05 55 73 20 97
www.aimée-porcher.com

Les présents de l'histoire

CORREZE
Grand Ouest



D3

★★
Camping Naturiste Aimée Porcher
EYBURIE

50 emplacements

OUVERT DU 20/05/2009
AU 09/09/2009

ENGLISH SPOKEN / DEUTSCH GESPROCHEN
/ NEDERLANDS GESPROKEN

Pingrieux - 19140 EYBURIE
Tél. : 05 55 73 20 97
Courriel : aimée.porcher@worldonline.nl
www.aimée-porcher.com

FORFAIT JOURNALIER	
BASSE-SAISON	15,60€
HAUTE-SAISON	19,50€

★★★
Camping de l'Abeille
EYGURANDE

73 emplacements
[dont 12 locatifs]

OUVERT DU 20/06/2009
AU 29/08/2009

ENGLISH SPOKEN



19340 EYGURANDE

Tél. : 04 73 43 00 00

05 55 94 31 39 (en saison)

Fax : 04 73 43 00 45

05 55 94 41 98 (en saison)

Courriel : abeille@valvff.fr

www.valvff.fr

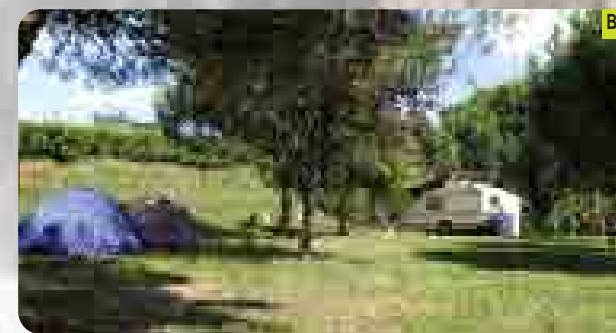


FORFAIT JOURNALIER

BASSE-SAISON	28,10€
HAUTE-SAISON	28,10€

LOCATIF SEMAINE

MINI	210€
MAXI	644€



19350 JUILLAC

Tél. : 05 55 25 60 80

Fax : 05 55 25 60 80

Courriel : mairie.juillac@wanadoo.fr

FORFAIT JOURNALIER

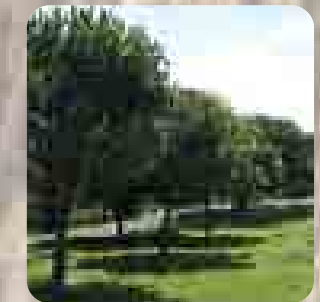
HAUTE SAISON : 6.80€



★
Camping Municipal
JUILLAC

30 emplacements

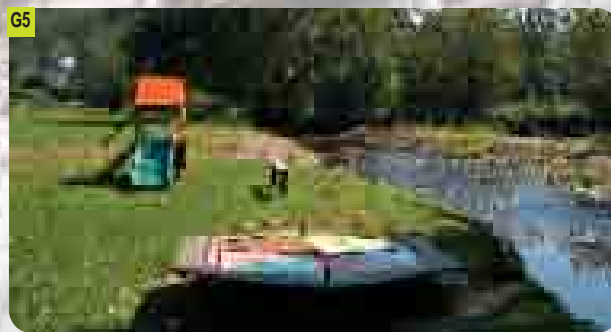
OUVERT DU 01/07/2009
AU 31/08/2009



★
Camping Municipal
la Souvigne
FORGES

33 emplacements

OUVERT DU 15/06/2009
AU 15/09/2009



19380 FORGES

Tél. : 05 55 28 61 64

Fax : 05 55 28 42 50

Courriel : forges.mairie@wanadoo.fr

www.mairie-forges.net



FORFAIT JOURNALIER

HAUTE SAISON : 4,80€



19320 LA ROCHE-CANILLAC

Tél. : 05 55 29 12 46

05 55 29 13 75

Fax : 05 55 29 28 16

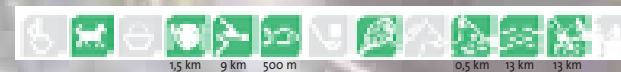
FORFAIT JOURNALIER

HAUTE-SAISON 8,30€

LOCATIF SEMAINE

MINI 95€

MAXI 258€



★★
Camping Municipal
les Bouyges
LA ROCHE-CANILLAC

50 emplacements
[dont 7 locatifs]

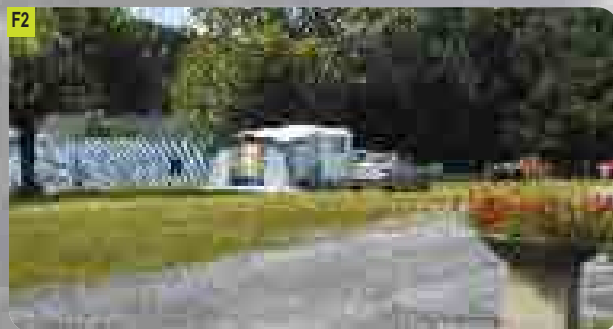
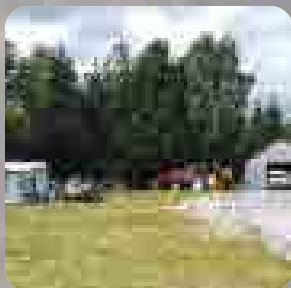
OUVERT DU 27/06/2009
AU 29/08/2009



★★
Camping Municipal
LACELLE

30 emplacements

OUVERT DU 01/04/2009
AU 30/11/2009



19170 LACELLE
Tél. : 05 55 46 03 84
Courriel : mairie-lacelle@wanadoo.fr
www.lacelle.correze.net

FORFAIT JOURNALIER
HAUTE SAISON : 8€



★★
Camping Municipal
le Pilard

LAGRAULIERE

32 emplacements

OUVERT DU 15/06/2009
AU 15/09/2009



Le Pilard
19700 LAGRAULIERE
Tél. : 05 55 73 71 04
Fax : 05 55 73 25 28
Courriel : mairie.lagrauliere@wanadoo.fr
www.lagrauliere.correze.net

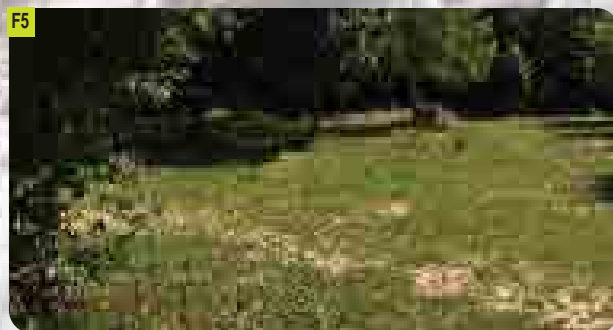
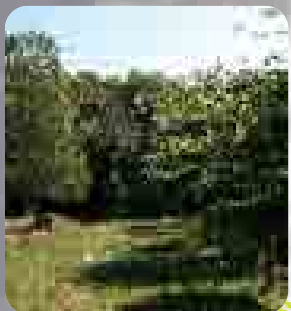
FORFAIT JOURNALIER
HAUTE SAISON : 5.80€



★
Camping Municipal
de la Méchaussie

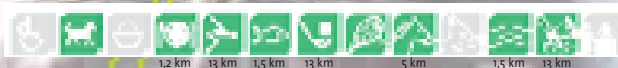
20 emplacements

OUVERT DU 15/06/2009
AU 15/09/2009



19150 LAGARDE-ENVAL
Tél. : 05 55 27 13 68
Fax : 05 55 27 33 06
Courriel : lagarde-erval@wanadoo.fr

FORFAIT JOURNALIER
BASSE-SAISON 6€
HAUTE-SAISON 6€



19150 LAGUENNE
Tél. : 05 55 26 21 96
Fax : 05 55 26 21 96
Courriel : lepredumoulin@wanadoo.fr
www.lepredumoulin.com

FORFAIT JOURNALIER
BASSE-SAISON 12,50€
HAUTE-SAISON 15,50€

LOCATIF SEMAINE

MINI 200€
MAXI 270€



★★★
Camping
le Pré du Moulin

LAGUENNE

24 emplacements
[dont 2 locatifs]

OUVERT DU 01/04/2009
AU 30/09/2009

ENGLISH SPOKEN

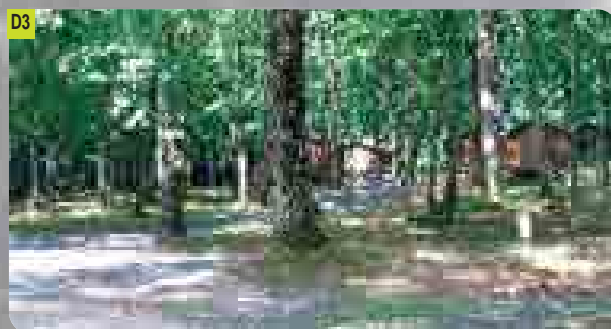


★★★
Camping de Masseret

LAMONGERIE

90 emplacements
[dont 10 locatifs]

OUVERT DU 01/04/2009
AU 30/09/2009



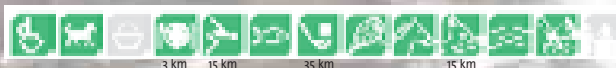
19510 LAMONGERIE
Tél. : 05 55 73 44 57
Fax : 05 55 73 49 69

FORFAIT JOURNALIER

BASSE-SAISON	7,50€
HAUTE-SAISON	9,90€

LOCATIF SEMAINE

MINI	99€
MAXI	315€



3 km 15 km 35 km 15 km

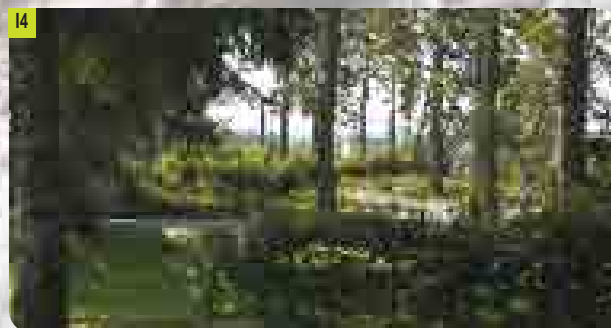


★★★
Camping Municipal
Couly

LAPLEAU

40 emplacements

OUVERT DU 01/07/2009
AU 31/08/2009



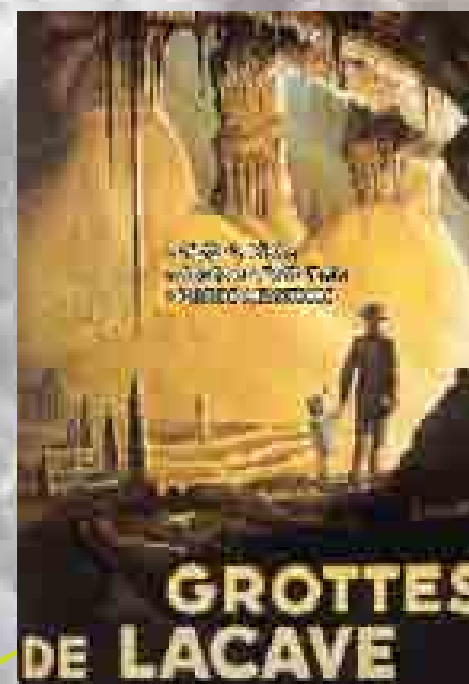
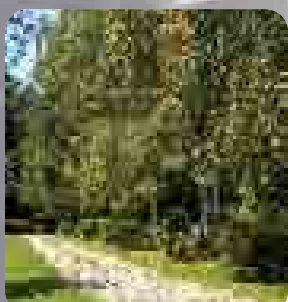
19550 LAPLEAU
Tél. : 05 55 27 53 17
Fax : 05 55 27 52 50
Courriel : mairie.de.lapleau@wanadoo.fr
www.lapleau.correze.free.fr

FORFAIT JOURNALIER

HAUTE SAISON : 6,17€



500 m 15 km 15 km 500 m 500 m



MAYAVENTURE

Parc aventure en forêt de Lonzac

Le Parc Mayaventure est un parc aventure en forêt de Lonzac. Il propose des activités de pleine nature pour tous les publics. Le parc est ouvert de 10h à 18h, du mardi au dimanche. Les tarifs sont de 4,40€ pour un forfait journalier et de 125€ pour un forfait semaine. Le parc est situé à 19470 Le Lonzac.

Forfait Journalier : 4,40€

Forfait Semaine : 125€

Téléphone : 05 55 98 27 17

Fax : 05 55 98 25 09

Courriel : mairie.lelonzac@wanadoo.fr



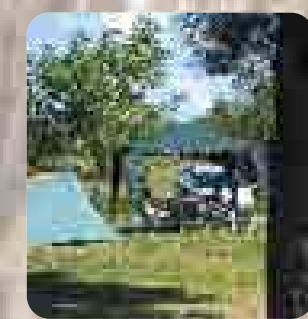
E3

★ **Camping Municipal Pré de la Gane**
LE LONZAC

33 emplacements
OUVERT DU 01/07/2009
AU 31/08/2009

19470 LE LONZAC
Tél. : 05 55 98 27 17
Fax : 05 55 98 25 09
Courriel : mairie.lelonzac@wanadoo.fr

FORFAIT JOURNALIER	
HAUTE-SAISON	4,40€



Château de Turbannac

LE LONZAC

Le Château de Turbannac est un lieu de tourisme et de culture. Il propose des visites guidées et des animations. Le château est ouvert de 10h à 18h, du mardi au dimanche. Les tarifs sont de 8€ pour un forfait journalier et de 335€ pour un forfait semaine. Le château est situé à 19160 Liginac.

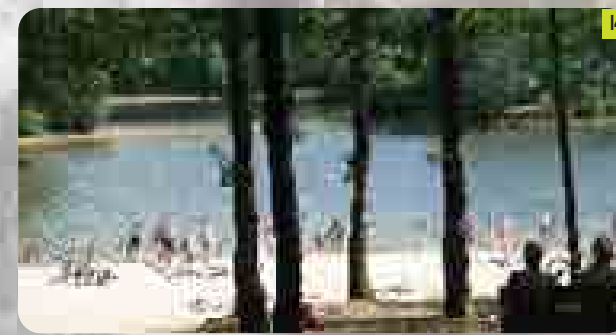
Forfait Journalier : 8€

Forfait Semaine : 335€

Téléphone : 05 55 95 92 28

Fax : 05 55 95 91 28

Courriel : mairie.liginac@wanadoo.fr



I4

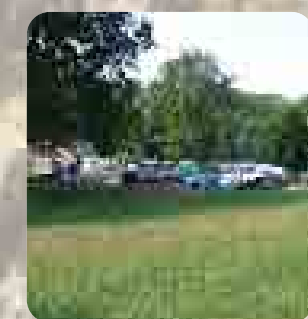
★★★ **Centre touristique Municipal du Maury**
LIGINIAC

54 emplacements [dont 14 locatifs]
OUVERT DU 01/07/2009
AU 31/08/2009
ENGLISH SPOKEN

Le Maury
19160 LIGINIAC
Tél. : 05 55 95 92 28
Fax : 05 55 95 91 28
Courriel : mairie.liginac@wanadoo.fr

FORFAIT JOURNALIER	
HAUTE-SAISON	8€

LOCATIF SEMAINE	
MINI	125€
MAXI	335€



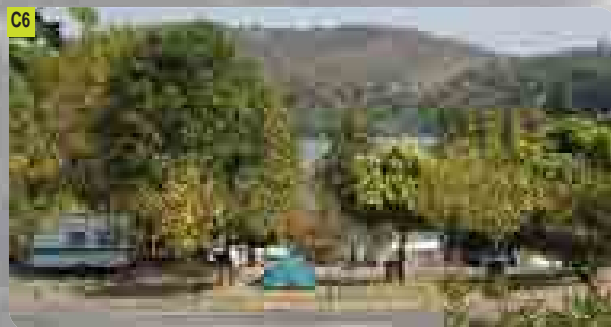
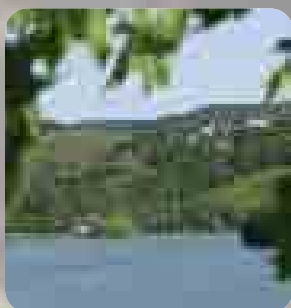
★★★
Camping la Prairie

LISSAC-SUR-COUZE

136 emplacements
[dont 36 locatifs]

OUVERT DU 01/01/2009
AU 31/12/2009

ENGLISH SPOKEN



19600 LISSAC-SUR-COUZE
Tél. : 05 55 85 37 97
Fax : 05 55 85 37 11
Courriel : camping.laprairie@wanadoo.fr



FORFAIT JOURNALIER

BASSE-SAISON	12€
HAUTE-SAISON	18€

LOCATIF SEMAINE

MINI	135€
MAXI	430€



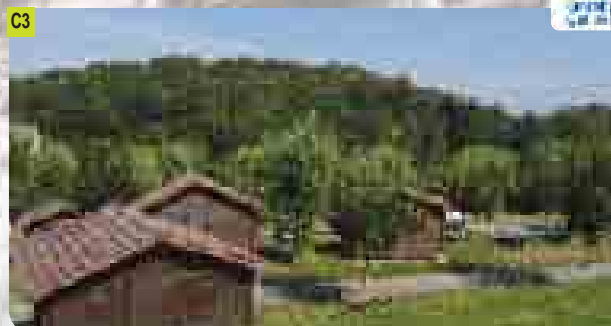
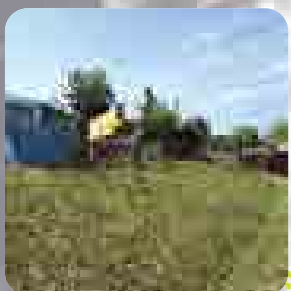
1 km 10 km 1 km

★★
Camping Municipal de la Vézénie

LUBERSAC

80 emplacements
[dont 24 locatifs]

CAMPING
OUVERT DU 01/04/2009
AU 31/10/2009
LOCATIF OUVERT TOUTE L'ANNÉE



Route de St-Pardoux
19210 LUBERSAC
Tél. : 06 81 13 76 04
05 55 73 50 14
Fax : 05 55 73 67 99
Courriel : mairie@ville-lubersac.fr
www.ville-lubersac.fr



FORFAIT JOURNALIER

BASSE-SAISON	8€
HAUTE-SAISON	8€

LOCATIF SEMAINE

MINI	135€
MAXI	430€



500 m 100 m 100 m 100 m 5 km 18 km



28, Route du Viaduc
19320 MARCILLAC-LA-CROISILLE
Tél. : 05 55 27 81 38
Fax : 05 55 27 81 38
Courriel : campingdulac19@wanadoo.fr
www.campingdulac19.com



FORFAIT JOURNALIER

BASSE-SAISON	8.16€
HAUTE-SAISON	10.20€

LOCATIF SEMAINE

MINI	99€
MAXI	335€



2 km 15 km 1 km 1 km

★★★
Camping Municipal du Lac

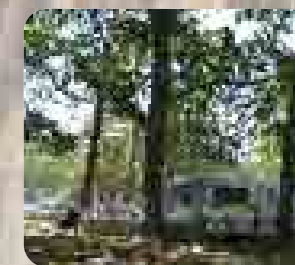
MARCILLAC-LA-CROISILLE

193 emplacements
[dont 33 locatifs]

CAMPING ET MINI CHALET
OUVERT DU 01/06/2009
AU 01/10/2009

CHALET OUVERTS
DE PAQUES A TOUSSAINT

ENGLISH SPOKEN



6, Boulevard de la Garenne
19250 MEYMAC
Tél. : 05 55 95 22 80
05 55 46 19 90
Fax : 05 55 46 19 99
Courriel : mairie@meymac.fr
www.meymac.fr

FORFAIT JOURNALIER

HAUTE-SAISON	8,50€
--------------	-------

LOCATIF SEMAINE

MINI	135€
MAXI	315€



1 km 17 km 15 km 4 km 4 km 4 km

★★★
Camping Municipal la Garenne

MEYMAC

71 emplacements
[dont 6 locatifs]

OUVERT DU 15/05/2009
AU 15/09/2009



★★
Camping de l'Étang
MEYRIGNAC-L'EGLISE

34 emplacements
[dont 6 locatifs]

CAMPING OUVERT DU 27/06/2009
AU 31/08/2009
LOCATIF DU 04/04/2009
AU 01/11/2009

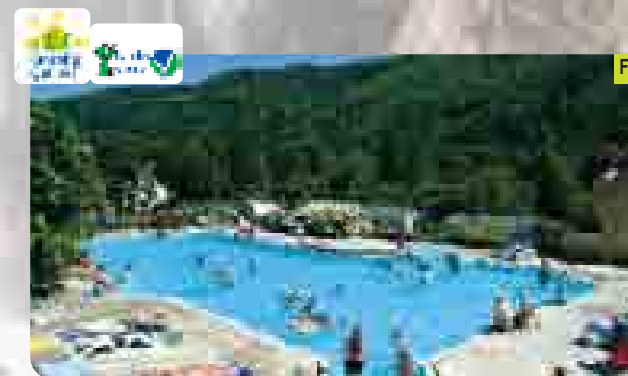
ENGLISH SPOKEN / SE HABLA ESPAÑOL



19800 MEYRIGNAC-L'EGLISE
Tél. : 05 55 21 24 36
Courriel : dominique.dorme@aliceadsl.fr
<http://perso.orange.fr/camping.de.letang>



FORFAIT JOURNALIER	
HAUTE-SAISON	9€
LOCATIF SEMAINE	
MINI	150€
MAXI	420€



Vaurette - 19400 MONCEAUX-
SUR-DORDOGNE
Tél. : 05 55 28 09 67
Fax : 05 55 28 81 14
Courriel : info@vaurette.com
www.vaurette.com



FORFAIT JOURNALIER	
BASSE-SAISON	15€
HAUTE-SAISON	23,50€
LOCATIF SEMAINE	
MINI	335€
MAXI	680€

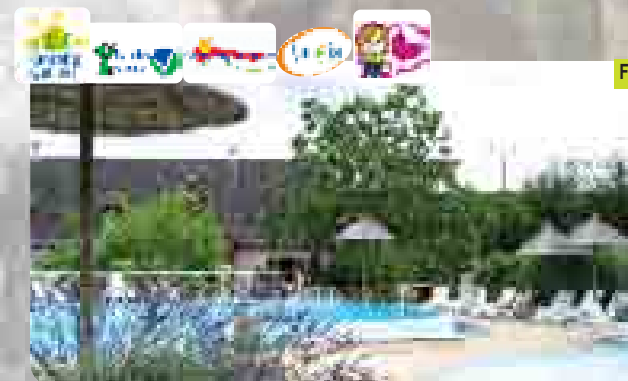
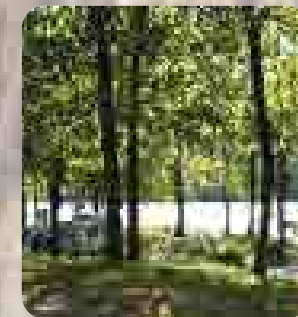


★★★★
Camping le Vaurette
MONCEAUX-
SUR-DORDOGNE

120 emplacements
[dont 2 locatifs]

OUVERT DU 01/05/2009
AU 21/09/2009

ENGLISH SPOKEN / DEUTSCH GESPROCHEN
/ NEDERLANDS GESPROCKEN



19400 - MONCEAUX-
SUR-DORDOGNE
Tél. : 05 55 28 84 84 / 06 64 69 79 89
Fax : 05 55 28 12 12
Courriel : info@dordogne-soleil.com
www.dordogne-soleil.com



FORFAIT JOURNALIER	
BASSE-SAISON	14,90€
HAUTE-SAISON	21,70€
LOCATIF SEMAINE	
MINI	150€
MAXI	707€



★★★
Camping au Soleil d'Oc
MONCEAUX-
SUR-DORDOGNE

90 emplacements
[dont 20 locatifs]

OUVERT DU 04/04/2009
AU 15/11/2009

ENGLISH SPOKEN /
NEDERLANDS GESPROCKEN

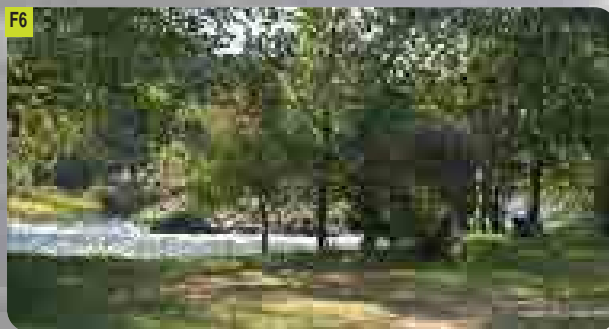


★★★
Camping Europe
 MONCEAUX-
 SUR-DORDOGNE

100 emplacements
 [dont 4 locatifs]

OUVERT DU 01/04/2009
 AU 31/10/2009

ENGLISH SPOKEN



19400 MONCEAUX-
 SUR-DORDOGNE
 Tél. : 05 55 28 07 70
 Fax : 05 55 28 19 60
 Courriel : camping-europe@wanadoo.fr
 www.camping-europe.fr

FORFAIT JOURNALIER

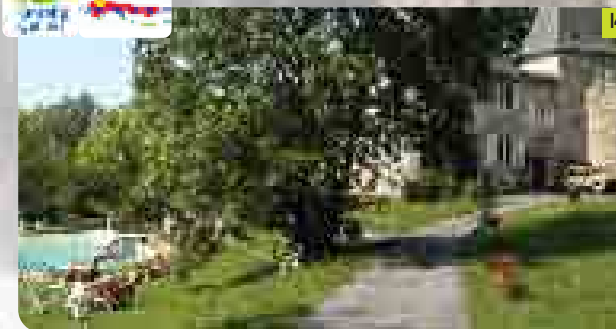
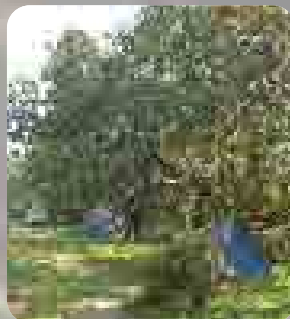
BASSE-SAISON	10,80€ - 12,96€
HAUTE-SAISON	17,40€

LOCATIF SEMAINE

MINI	315€
MAXI	590€



1,5 km 15 km 2 km 1 km



19160 NEUVIC
 Tél. : 05 55 46 02 50
 Fax : 05 55 46 02 65
 Courriel : info@lemialaret.com
 www.lemialaret.com

FORFAIT JOURNALIER

BASSE-SAISON	16€
HAUTE-SAISON	25€

LOCATIF SEMAINE

MINI	300€
MAXI	800€



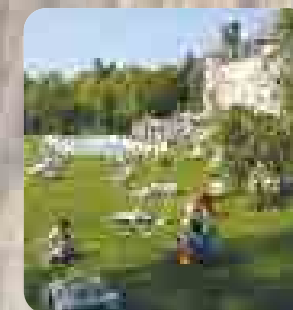
Restaurant Snack 4 km 4 km 6 km 4 km 4 km

★★★
Camping le Mialaret
 NEUVIC

145 emplacements
 [dont 45 locatifs]

OUVERT DU 01/04/2009
 AU 01/11/2009

ENGLISH SPOKEN / DEUTSCH GESPROCHEN
 / NEDERLANDS GESPROCKEN /
 SE HABLA ESPAÑOL / SI PARLA ITALIANO



La Plage - 19160 NEUVIC
 Tél. : 05 55 95 80 16
 05 55 95 85 48
 Fax : 05 55 95 85 48
 Courriel :
 contact@campingdulac-neuville-correze.com
 www.campingdulac-neuville-correze.com

FORFAIT JOURNALIER

BASSE-SAISON	8€
HAUTE-SAISON	8,35€



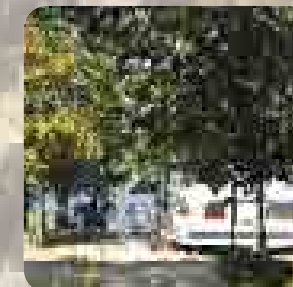
50 m 20 km 500 m 400 m 2 km 400 m 400 m

★★★
Camping Municipal
 du Lac
 NEUVIC

93 emplacements
 [dont 33 locatifs]

OUVERT DU 01/03/2009
 AU 30/11/2009

ENGLISH SPOKEN

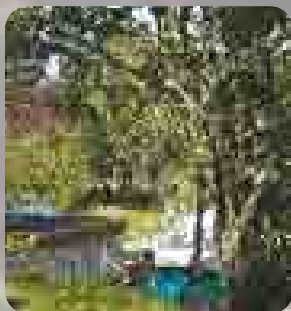


★★★
Camping Henri Queuille
 NEUVIC

60 emplacements
 [dont 11 locatifs]

OUVERT DU 11/04/2009
 AU 11/10/2009

ENGLISH SPOKEN



Antiges - 19160 NEUVIC
 Tél. : 05 55 95 81 18
 Fax : 05 55 95 97 48
 Courriel : antigescamping@orange.fr
 www.antiges-camping.com

FORFAIT JOURNALIER	
BASSE-SAISON	9,70€
HAUTE-SAISON	12,00€
LOCATIF SEMAINE	
MINI	110€
MAXI	498€



★★
Camping le Soustran
 NEUVIC

45 emplacements
 [dont 3 locatifs]

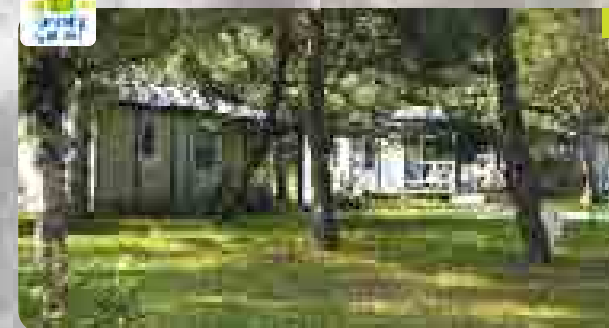
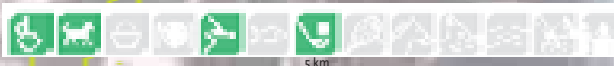
OUVERT DU 01/05/2009
 AU 15/09/2009

ENGLISH SPOKEN / DEUTSCH GESPROCHEN
 / NEDERLANDS GESPROCKEN



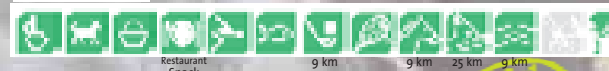
Pellachal - 19160 NEUVIC
 Tél. : 05 55 95 03 71
 Fax : 05 55 95 03 71
 Courriel : lesoustran@hotmail.com
 www.lesoustran.com

FORFAIT JOURNALIER	
BASSE-SAISON	10€
HAUTE-SAISON	15,00€
LOCATIF SEMAINE	
MINI	240€
MAXI	300€



Le Vianon - 19160 PALISSE
 Tél. : 05 55 95 87 22
 Fax : 05 55 95 98 45
 Courriel :
 camping.vianon@wanadoo.fr
 www.levianon.com

FORFAIT JOURNALIER	
BASSE-SAISON	16,50€
HAUTE-SAISON	25,85€
LOCATIF SEMAINE	
MINI	250€
MAXI	700€

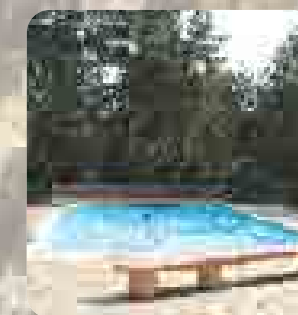


★★★★
Camping le Vianon
 PALISSE

71 emplacements
 [dont 16 locatifs]

OUVERT DU 01/01/2009
 AU 31/12/2009

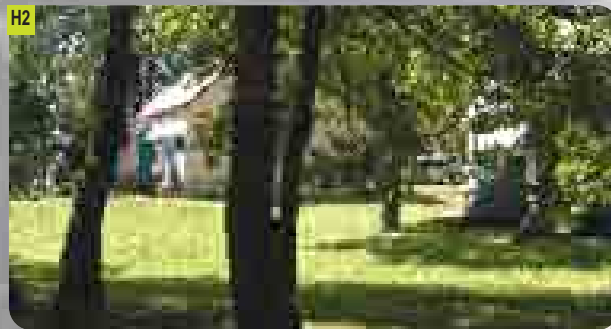
ENGLISH SPOKEN / DEUTSCH GESPROCHEN
 / NEDERLANDS GESPROCKEN



★★
Camping Municipal
PEYRELEVADE

66 emplacements
[dont 16 locatifs]

OUVERT DU 15/03/2009
AU 15/11/2009



19290 PEYRELEVADE
Tél. : 05 55 94 71 56
05 55 94 73 13
Fax : 05 55 94 71 56
Courriel : mairie@peyrelevade.fr
www.peyrelevade.correze.net



FORFAIT JOURNALIER

BASSE-SAISON	8€
HAUTE-SAISON	8€

LOCATIF SEMAINE

MINI	140€
MAXI	350€



Le Pont de Peyrissac
19260 PEYRISSAC
Tél. : 06 79 03 20 02
Courriel :
camping.naturevezere@orange.fr



FORFAIT JOURNALIER

BASSE-SAISON	10€
HAUTE-SAISON	12€

LOCATIF SEMAINE

MINI	160€
MAXI	300€



Lestrade
19430 REYGADES
Tél. : 05 55 28 50 08
Fax : 05 55 28 36 40
Courriel : campingbelle-etoile@orange.fr
www.camping-belle-etoile.fr



FORFAIT JOURNALIER

BASSE-SAISON	12,50€
HAUTE-SAISON	15,40€

LOCATIF SEMAINE

MINI	160€
MAXI	590€

★★★
Camping
la Belle Étoile
REYGADES

35 emplacements
[dont 15 locatifs]

OUVERT DU 01/06/2009
AU 30/09/2009

ENGLISH SPOKEN



Route d'Ussel
19110 SARROUX
Tél. : 05 55 96 05 82
Fax : 05 55 96 05 82
Courriel :
outreval@camping-vallee-dordogne.fr
www.camping-vallee-dordogne.fr



FORFAIT JOURNALIER

BASSE-SAISON	12€
HAUTE-SAISON	12€

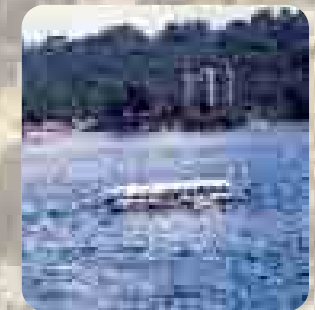
LOCATIF SEMAINE

MINI	160€
MAXI	350€

★★★★
Camping Outre Val
SARROUX

43 emplacements
[dont 2 locatifs]

OUVERT DU 01/05/2009
AU 31/10/2009

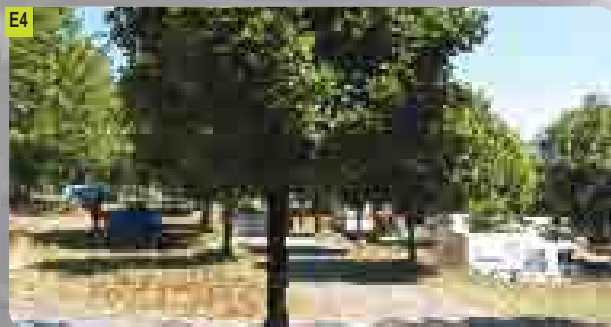


★★★★
**Camping Municipal
 du Lac de Bournazel**
 SEILHAC

155 emplacements
 [dont 50 locatifs]

OUVERT DU 01/04/2009
 AU 30/09/2009

ENGLISH SPOKEN



Le Lac

19700 SEILHAC

Tél. : 05 55 27 05 65

05 55 27 05 26

Fax : 05 55 27 93 62

Courriel :

mairie-seilhac@wanadoo.fr

www.cc-pays-de-tulle.fr



FORFAIT JOURNALIER

BASSE-SAISON	11,10€
HAUTE-SAISON	13,85€

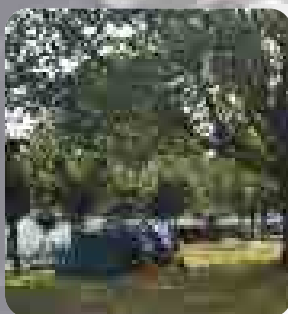
LOCATIF SEMAINE

MINI	175€
MAXI	490€

★★★★
**Camping Municipal du
 Lac de Feyt**
 SERVIÈRES-LE-CHATEAU

94 emplacements
 [dont 30 locatifs]

CAMPING OUVERT
 DU 28/03/2009 AU 26/09/2009



Lac de Feyt

19220 SERVIÈRES-LE-CHATEAU

Tél. : 05 55 28 25 42 / 05 55 28 21 92

Fax : 05 55 28 29 08

Courriel : mairieserviereslechateau@orange.fr

mairie.servieres.free.fr/index.htm



FORFAIT JOURNALIER

HAUTE-SAISON	9,45€
--------------	-------

LOCATIF SEMAINE

MINI	200€
MAXI	500€

Moulin de Niel

100% Bio
 100% Français

Tel: 05 55 25 83 33

À 5 minutes de Corrèze le relais

**Une journée
 au Parc National
 de Pompadour**

100% Bio
 100% Français

Musée de l'Homme de Néandertal



Horaires :

- juillet-août : tous les jours de 10 h à 12 h et de 14 h 30 à 18 h
- de Pâques à Toussaint (hors été) : sauf jeudi de 14 h 30 à 18 h.

Tarifs individuels :

- adultes : 4,5 €
- enfants de 6 à 16 ans : 3 €
- ateliers enfants ou groupes : nous contacter

Autour de la reconstitution de la sépulture, vous pourrez découvrir l'évolution humaine, la faune, la flore, les armes et les outils néandertaliens ainsi qu'une comparaison avec l'Homme de Cro-Magnon.

Toutes les visites sont guidées, adaptées aux familles.

Pendant les vacances : atelier pour les enfants (fabrication de feu, peinture...) - Renseignements au Musée.

1^{er} et 2 août : grande fête de la préhistoire (animations adultes et enfants, taille de silex, tir au propulseur...).

Contacts : Tél./Fax : 05 55 91 18 00 - www.neandertal-musee.org - casap@neandertal-musee.org

Abbaye Saint-André Centre d'art contemporain



Le Centre d'art contemporain est installé depuis 1979 dans l'Abbaye Saint-André de Meymac. Au travers d'expositions thématiques ou personnelles, il joue le rôle de passeur entre l'œuvre et le regardeur et s'adresse ainsi autant aux amateurs éclairés qu'aux néophytes, aux adultes qu'aux enfants.

Expositions visibles tous les jours
sauf le lundi

En juillet et août, de 10 h à 13 h
et de 14 h à 19 h

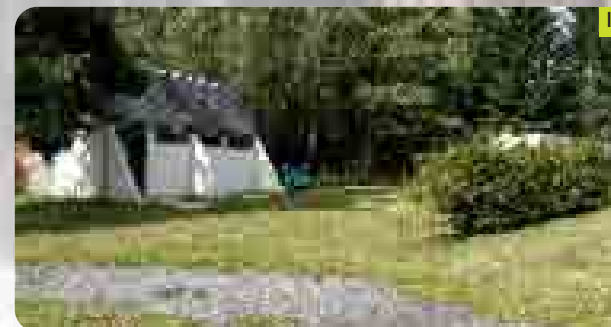
De septembre à juin, de 14 h à 18 h

Visites accompagnées tout public
Ateliers pédagogiques

Place du bûcher - 19250 MEYMAC
05 55 95 23 30

cacmeymac@free.fr

<http://asso.info-limousin.com/cacmeymac/>



19290 SORNAC

Tél. : 05 55 94 61 27

Fax : 05 55 94 81 39

Courriel : communedesornac@wanadoo.fr



FORFAIT JOURNALIER

HAUTE SAISON : 7€

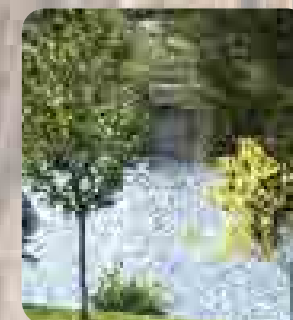
★★

Camping Municipal des Chaux

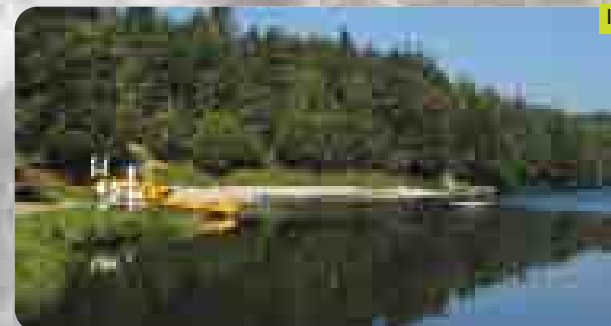
SORNAC

54 emplacements

OUVERT DU 01/07/2009
AU 31/08/2009



15



19550 SOURSAC

Tél. : 05 55 27 55 43

05 55 27 52 61

Fax : 05 55 27 67 31

Courriel : centreponsaubert@wanadoo.fr

www.vponsaubert.correze.net



FORFAIT JOURNALIER

BASSE-SAISON 9,50€

HAUTE-SAISON 9,50€

LOCATIF SEMAINE

MINI 120€

MAXI 140€

★★★

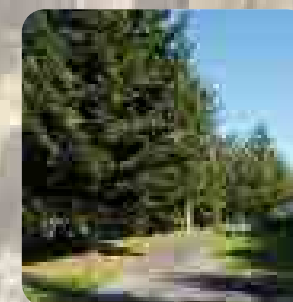
Camping Municipal Pont Aubert

SOURSAC

90 emplacements
[dont 4 locatifs]

OUVERT DU 15/06/2009
AU 15/09/2009

ENGLISH SPOKEN
NEDERLANDS GESPROKEN

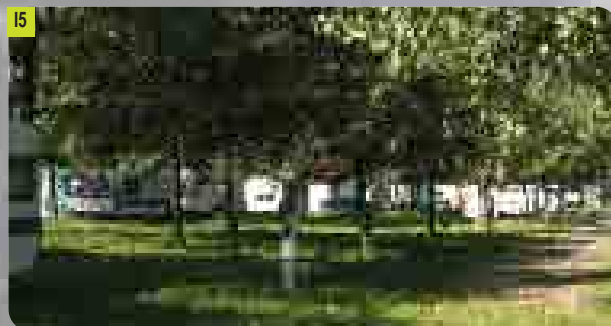
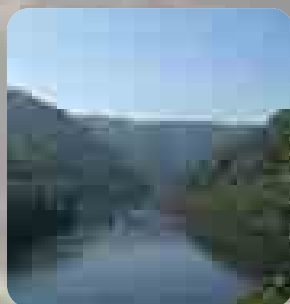


★
Camping Municipal
des Lacs de Spontour

SOURSAC

40 emplacements

OUVERT DU 01/07/2009
AU 31/08/2009



19550 SOURSAC
Tél. : 05 55 27 58 78
05 55 27 52 61
Fax : 05 55 27 67 31
Courriel : mairie.soursac@wanadoo.fr

FORFAIT JOURNALIER
HAUTE SAISON : 7€



9 km

500 m

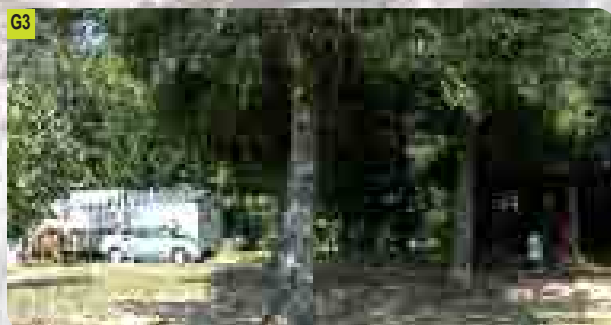
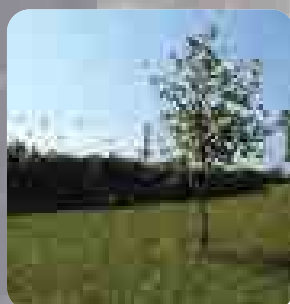
8 km

★
Camping Municipal

ST-AUGUSTIN

20 emplacements

OUVERT DU 01/06/2009
AU 30/09/2009



Route des Boiraux
19390 ST-AUGUSTIN
Tél. : 05 55 21 32 77
Fax : 05 55 21 32 77
Courriel : mairie.saint.augustin@wanadoo.fr
www.saintaugustin-19.fr

FORFAIT JOURNALIER
HAUTE SAISON : 5,50€



500 m

9 km

500 m

9 km

15 km

25 km

6 km

6 km

Château de Val



Forteresse du XV^e siècle,
à 7 km de Bort-les-Orgues
15270 LANOBRE

Ouvert du 1^{er} avril au 15 octobre
+ vacances de février, Toussaint et Noël
Ferme le mardi hors saison
Groupes sur R.V toute l'année

Expositions de peintures / Concerts
Veillées contées
Illuminations : les week-ends en mai,
juin et septembre,
tous les jours en juillet et août

Tél : 04 71 40 30 20 - Fax : 05 55 96 90 79
Internet : www.chateau-de-val.com
E-mail : contact@bort-artense.com

MUSÉE DES ARMES

1, rue du 9 juin 1944 - 19000 TULLE
Tél : 05.55.26.22.15
musee.armes@ville-tulle.fr

Un panorama exceptionnel de l'histoire de l'armement ... une richesse des collections, un ensemble de références uniques.

Horaires :

Ouvert du lundi au vendredi de 10 h à 12 h et de 14 h à 18 h, et le 1^{er} samedi et dimanche de chaque mois de 14 h à 18 h. Entrée libre

Services :

Visites commentées sur demande, expositions temporaires, centre documentaire, boutique...

MUSÉE DU CLOÎTRE André Mazeyrie

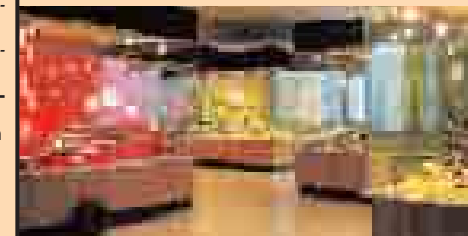
Place Mgr Berteaud - 19000 TULLE
Tél. : 05 55 26 22 05 musee.cloitre@ville-tulle.fr

Situé au cœur de la Cité médiévale, le musée occupe l'ancien monastère bénédictin Saint-Martin de Tulle du XIII^e siècle, classé monument historique.

Des collections variées, des découvertes de l'histoire du Bas-Limousin.

Horaires :

du 1^{er} octobre au 31 mars : de 9 h à 12 h et de 14 h à 17 h
du 1^{er} avril au 30 septembre : fermeture à 18 h
juillet-août : du mardi au vendredi en continu de 9h à 18 h,
samedi et dimanche : de 9 h à 12 h et de 14 h à 18 h
Fermeture le lundi toute l'année.

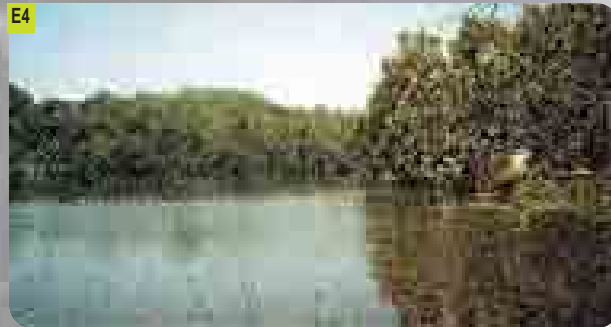


★★
Camping du Domaine
de Lascaux
ST-GERMAIN-
LES-VERGNES

50 emplacements
[dont 6 locatifs]

OUVERT DU 15/06/2009
AU 15/09/2009

ENGLISH SPOKEN / SE HABLA ESPAÑOL

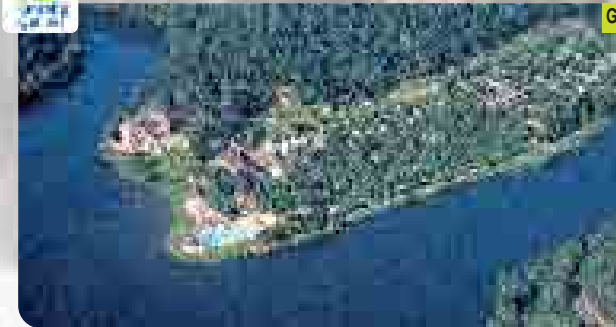
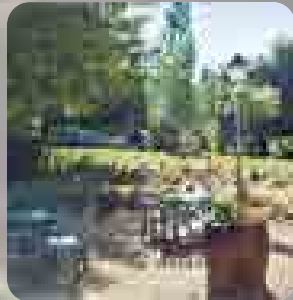


Domaine de Lascaux
19330 ST-GERMAIN-LES-VERGNES
Tél. : 05 55 29 30 90 / 05 55 29 40 78
Fax : 05 55 29 40 78
Courriel : camping.lascaux@orange.fr

FORFAIT JOURNALIER	
HAUTE-SAISON	6€
LOCATIF SEMAINE	
MAXI	280€



Snack 20 km 6 km



19400 ST-MARTIAL-ENTRAYGUES
Tél. : 05 55 28 10 11
Fax : 05 55 28 86 85
Courriel :
contact@camping-gibanel.com
www.camping-gibanel.com

FORFAIT JOURNALIER	
BASSE-SAISON	14€
HAUTE-SAISON	19€
LOCATIF SEMAINE	
MINI	225€
MAXI	505€



Snack 5 km 15 km

★★★★
Camping le Gibanel
ST-MARTIAL-ENTRAYGUES

250 emplacements
[dont 10 locatifs]

OUVERT DU 29/05/2009
AU 05/09/2009

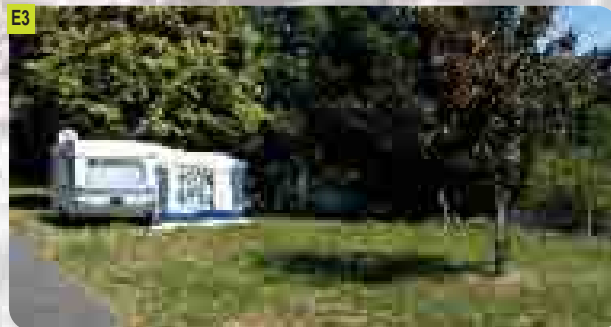
ENGLISH SPOKEN



★
Camping Municipal
ST-JAL

20 emplacements

OUVERT DU 15/06/2009
AU 15/09/2009

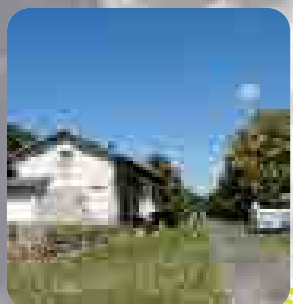


19700 ST-JAL
Tél. : 05 55 73 16 09
Fax : 05 55 73 84 95
Courriel : mairie.stjal@wanadoo.fr
www.cc-pays-de-tulle.fr

FORFAIT JOURNALIER	
HAUTE SAISON :	7,50€



300 m 4 km 4 km 10 km 8 km 6 km 5 km



Route de St-Bazile
19320 ST-MARTIN-LA-MEANNE
Tél. : 05 55 29 12 75 / 05 55 29 11 91
Fax : 05 55 29 28 48
Courriel :
mairie.saintmartinlameanne@wanadoo.fr

FORFAIT JOURNALIER	
HAUTE-SAISON	8€
LOCATIF SEMAINE	
MINI	99€
MAXI	279€



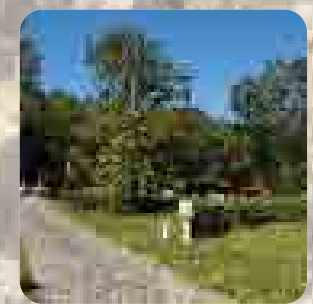
800 m 800 m 800 m 800 m 10 km 10 km 6 km 10 km

★★
Camping Municipal
de la Croix de Brunal
ST-MARTIN-LA-MEANNE

44 emplacements
[dont 6 locatifs]

OUVERT DU 01/07/2009
AU 31/08/2009

ENGLISH SPOKEN / DEUTSCH GESPROCHEN
/ SI PARLA ITALIANO

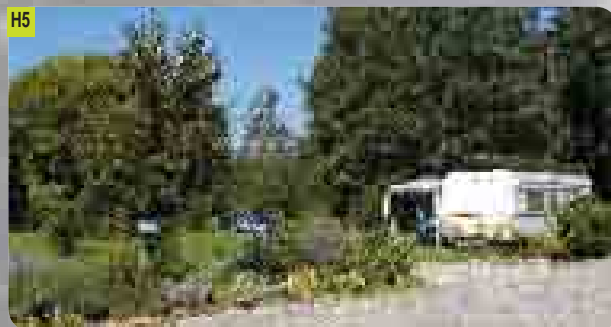


★★
Camping le Petit Bois
 ST-MERD-DE-LAPLEAU

33 emplacements
 [dont 4 locatifs]

OUVERT DU 01/04/2009
 AU 30/09/2009

ENGLISH SPOKEN



Le Peuch
 19320 ST-MERD-DE-LAPLEAU
 Tél. : 05 55 27 89 44
 Courriel :
 camping19lepetitbois@wanadoo.fr
 www.lepetitbois.monsite.wanadoo.fr

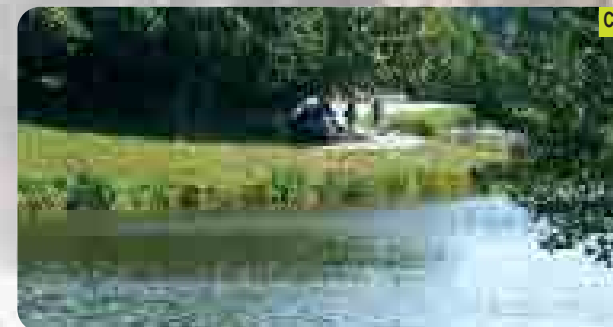
FORFAIT JOURNALIER	
HAUTE-SAISON	8,60€
LOCATIF SEMAINE	
MINI	180€
MAXI	250€



★★
Camping Le Domaine Bleu
 ST-PARDOUX-CORBIER

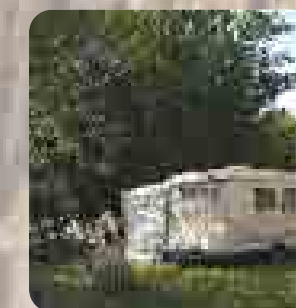
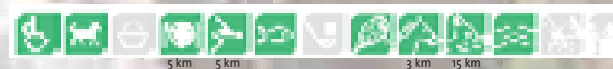
40 emplacements
 OUVERT DU 01/07/2009
 AU 01/09/2009

ENGLISH SPOKEN/DEUTSCH GESPROCHEN
 NEDERLANDS GESPROCKEN



19210 ST-PARDOUX-CORBIER
 Tél. : 05 55 73 59 89
 05 55 73 69 49
 Fax : 05 55 73 59 89
 www.ledomainebleu.eu

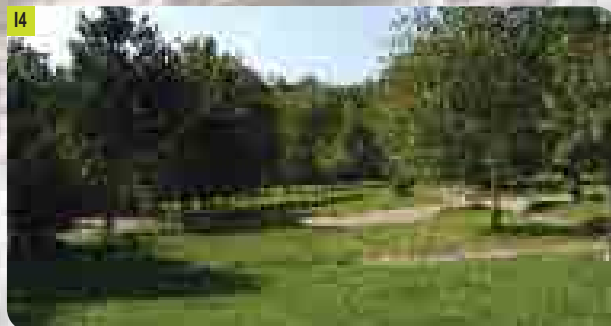
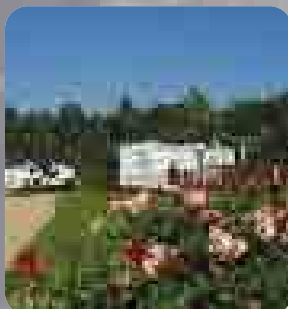
FORFAIT JOURNALIER	
BASSE-SAISON	11,50€
HAUTE-SAISON	11,50€



★★
Camping Municipal des Combes
 ST-PANTALEON-DE-LAPLEAU

30 emplacements
 [dont 2 locatifs]

OUVERT DU 01/04/2009
 AU 31/10/2009



19160
 ST-PANTALEON-DE-LAPLEAU
 Tél. : 05 55 27 51 58
 06 19 40 45 85
 Fax : 05 55 27 51 58
 Courriel :
 mairie.stpantaleondelapleau@orange.fr

FORFAIT JOURNALIER	
BASSE-SAISON	6€
HAUTE-SAISON	6€
LOCATIF SEMAINE	
MINI	180€
MAXI	250€



★★★
Camping de Ruffaud
 ST-PRIEST-DE-GIMEL

100 emplacements
 [dont 8 locatifs]

OUVERT DU 01/06/2009
 AU 30/09/2009

ENGLISH SPOKEN



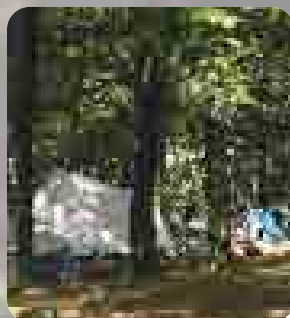
Ruffaud
 19800 ST-PRIEST-DE-GIMEL
 Tél. : 05 55 21 26 65
 05 55 21 26 43

FORFAIT JOURNALIER

BASSE-SAISON	8,34€
HAUTE-SAISON	13,50€

LOCATIF SEMAINE

MINI	135€
MAXI	315€



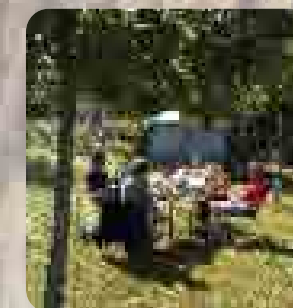
★
**Camping Municipal
 le Pré Chaton**
 ST-SALVADOUR

25 emplacements
 OUVERT DU 01/05/2009
 AU 30/09/2009

19700 ST-SALVADOUR
 Tél. : 05 55 21 63 94
 Fax : 05 55 21 63 94

FORFAIT JOURNALIER

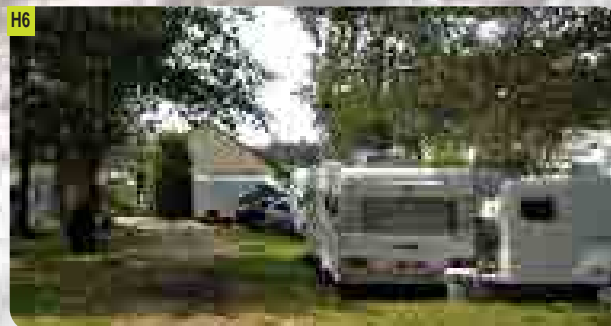
HAUTE SAISON : 6€



★★
**Camping Municipal
 des Chanoux**
 ST-PRIVAT

30 emplacements
 [dont 10 locatifs]

OUVERT DU 01/04/2009
 AU 31/10/2009



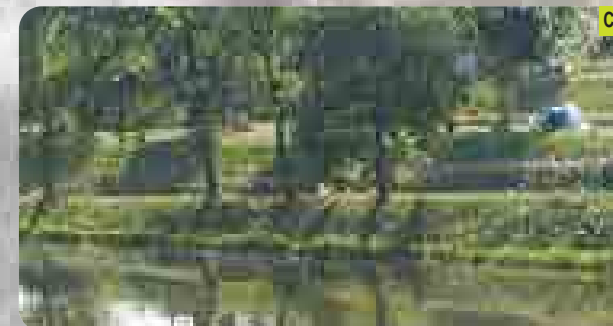
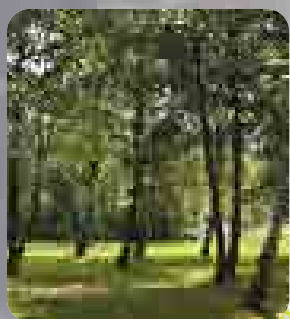
Les Chanoux
 19220 ST-PRIVAT
 Tél. : 05 55 28 28 77
 05 55 28 30 26
 Fax : 05 55 28 68 65
 Courriel :
 mairiedestprivat19@wanadoo.fr
 www.saint-privat-19.fr

FORFAIT JOURNALIER

BASSE-SAISON	6,20€
HAUTE-SAISON	6,20€

LOCATIF SEMAINE

MINI	179€
MAXI	395€



★★
Camping Municipal
 ST-SORNIN-LAVOLPS

45 emplacements
 [dont 9 locatifs]

OUVERT DU 01/07/2009
 AU 10/09/2009

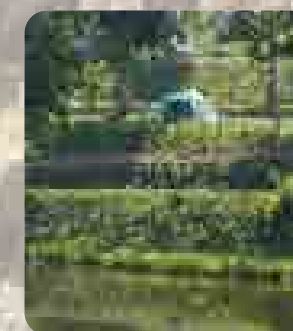
19230 ST-SORNIN-LAVOLPS
 Tél. : 05 55 73 38 95/05 55 73 32 61
 Fax : 05 55 73 37 02
 Courriel :
 mairie.saintsornin@wanadoo.fr
 www.st-sornin.correze.net

FORFAIT JOURNALIER

HAUTE-SAISON	5,80€ - 7,38€
--------------	---------------

LOCATIF SEMAINE

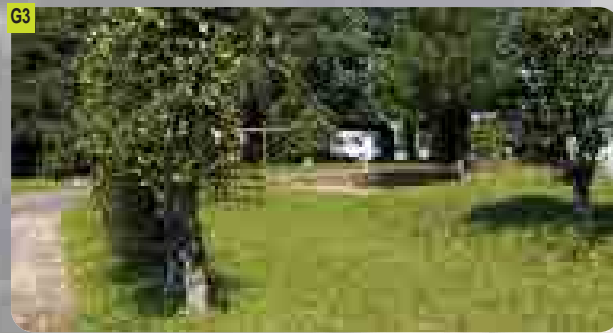
MINI	74€
MAXI	273€



★★
**Camping Municipal
 des Monédières**
 ST-YRIEIX-LE-DEJALAT

20 emplacements
 [dont 6 locatifs]

OUVERT DU 15/05/2009
 AU 15/10/2009

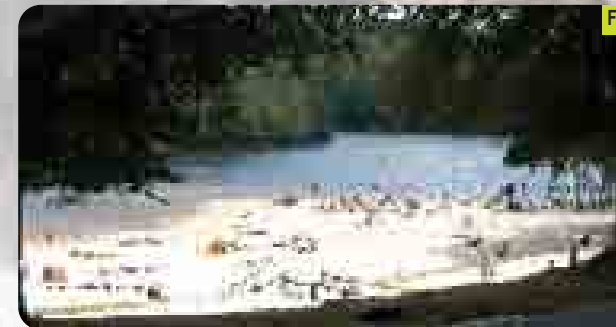


19300 ST-YRIEIX-LE-DEJALAT
 Tél. : 05 55 93 12 06
 05 55 93 09 94
 Fax : 05 55 93 26 05
 Courriel : mairiedestyrieixledejalat@wanadoo.fr

FORFAIT JOURNALIER	
BASSE-SAISON	6,60€
HAUTE-SAISON	6,60€
LOCATIF SEMAINE	
MINI	60€
MAXI	200€



100 m 500 m 10 km 1 km 10 km 10 km



★★★
Camping la Plage
 TREIGNAC

130 emplacements
 [dont 8 locatifs]

OUVERT DU 01/05/2009
 AU 15/09/2009

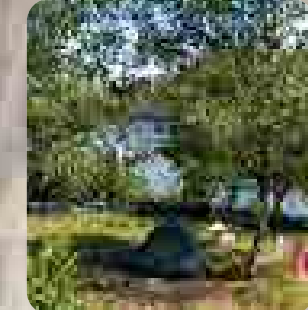
ENGLISH SPOKEN / DEUTSCH GESPROCHEN

Lac des Bariousses
 Route d'Eymoutiers
 19260 TREIGNAC
 Tél. : 05 55 98 08 54
 Fax : 05 55 98 16 47
 Courriel : camping.la.plage@wanadoo.fr
 www.laplagecamping.com

FORFAIT JOURNALIER	
BASSE-SAISON	12€
HAUTE-SAISON	12,70€
LOCATIF SEMAINE	
MINI	250€
MAXI	480€



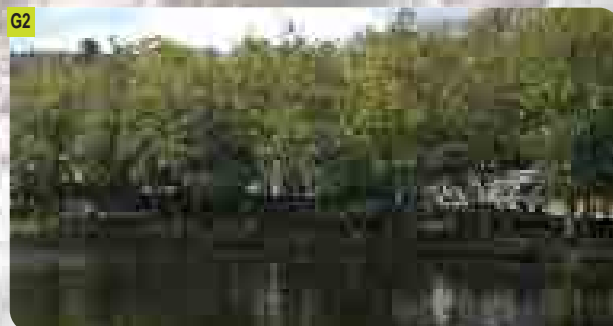
Snack 3 km 5 km



★★
Camping Municipal
 TARNAC

45 emplacements

OUVERT DU 01/05/2009
 AU 31/10/2009

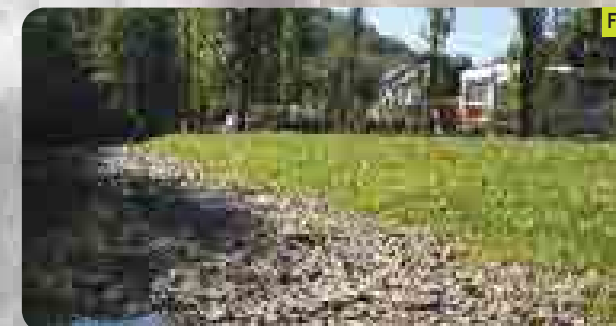
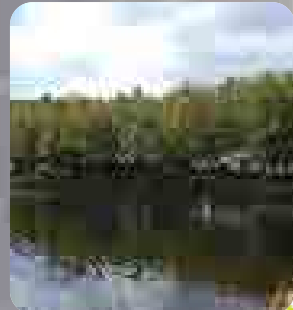


19170 TARNAC
 Tél. : 05 55 95 53 01
 05 55 95 66 00
 Fax : 05 55 95 18 37

FORFAIT JOURNALIER	
HAUTE SAISON	: 4,50€



700 m 11 km 200 m 10 km 12 km



★★
**Camping Municipal de
 Bourbacoup**
 TULLE

50 emplacements

OUVERT DU 01/07/2009
 AU 31/08/2009

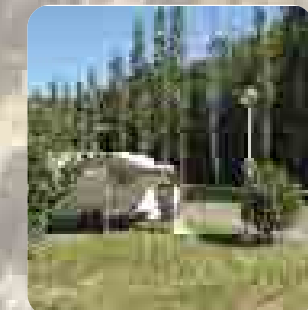
1 SEM NUITS DE NACRE

Av. du Lieutenant colonel Faro
 19000 TULLE
 Tél. : 05 55 26 75 97
 Fax : 05 55 26 75 97

FORFAIT JOURNALIER	
HAUTE SAISON	: 5€



800 m 10 km 800 m 10 km 500 m 10 km



★★★
Camping Municipal
du Centre Touristique
de Ponty

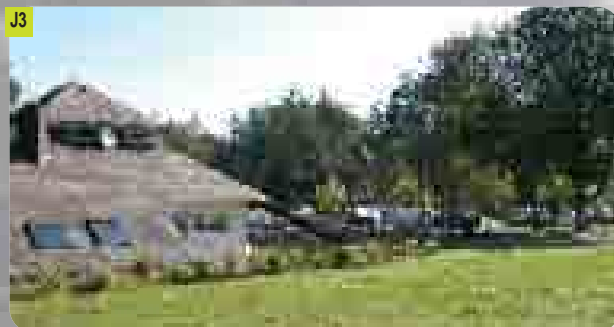
USSEL

40 emplacements

OUVERT DU 01/07/2009

AU 31/08/2009

ENGLISH SPOKEN



Ponty - 19200 USSEL

Tél. : 05 55 72 30 05

05 55 46 54 53

Fax : 05 55 72 95 19

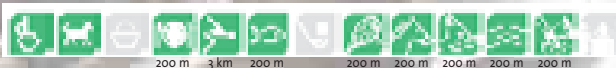
Courriel : sports.secr@usselh9.fr

www.usselh9.fr

FORFAIT JOURNALIER

BASSE-SAISON 8,85€

HAUTE-SAISON 8,85€



200 m 3 km 200 m 200 m 200 m 200 m 200 m

★★★
Camping Municipal
de la Minoterie

UZERCHE

64 emplacements

[dont 9 locatifs]

OUVERT DU 01/05/2009

AU 15/10/2009

ENGLISH SPOKEN



Route de la Minoterie

19140 UZERCHE

Tél. : 05 55 73 12 75 / 05 55 73 17 00

Fax : 05 55 73 12 75

Courriel : uzerche@uzerche.fr

www.uzerche.fr

FORFAIT JOURNALIER

HAUTE-SAISON 13€

LOCATIF SEMAINE

MINI 135€

MAXI 325€



500 m 1 km 800 m



Cors - 19260 VEIX

Tél. : 05 55 94 00 20

Courriel : veen514@zonnet.nl

www.le-fayard.com

FORFAIT JOURNALIER

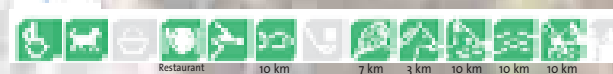
BASSE-SAISON 11,48€

HAUTE-SAISON 15,80€

LOCATIF SEMAINE

MINI 175€

MAXI 290€



Restaurant Snack 10 km 7 km 3 km 10 km 10 km 10 km

★★
Camping le Fayard

VEIX

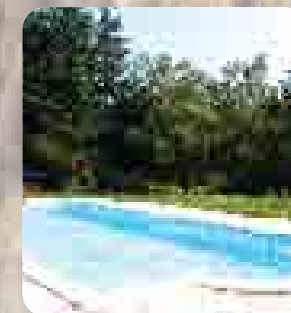
27 emplacements

[dont 1 locatif]

OUVERT DU 01/05/2009

AU 01/09/2009

ENGLISH SPOKEN / DEUTSCH GESPROCHEN
NEDERLANDS GESPROCKEN



Puy de Veix - 19170 VIAM

Tél. : 05 55 95 52 05

Fax : 05 55 95 21 86

Courriel : viam.mairie@wanadoo.fr

www.viam.correze.net

FORFAIT JOURNALIER

HAUTE SAISON : 6,70€



5 km 4 km

★★
Camping Municipal
Puy de Veix

VIAM

50 emplacements

OUVERT DU 01/06/2009

AU 30/09/2009



★★★
**Camping Municipal
 du Lac de Pontcharal**
 VIGEOIS

85 emplacements
 OUVERT DU 01/06/2009
 AU 15/09/2009
 ENGLISH SPOKEN



Lac de Pontcharal - 19410 VIGEOIS
 Tél. : 05 55 98 90 86 / 05 55 98 91 93
 Fax : 05 55 98 99 79
 Courriel : mairievigeois@wanadoo.fr
 www.vigeois.com

FORFAIT JOURNALIER
HAUTE SAISON : 9,50€

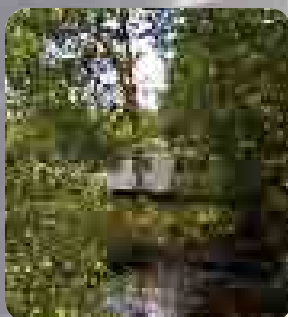


snack

1,5 km 10 km

★★
**Camping Municipal
 du Pont**
 VITRAC-SUR-MONTANE

51 emplacements
 OUVERT DU 15/06/2009
 AU 15/09/2009
 ENGLISH SPOKEN



19800 VITRAC-SUR-MONTANE
 Tél. : 05 55 21 39 68 / 05 55 21 33 51
 Fax : 05 55 21 33 51
 Courriel : mairievitracsurmontane@wanadoo.fr
 www.cc-pays-de-tulle.fr/local/accueil.php4

FORFAIT JOURNALIER
HAUTE SAISON : 5,80€



sous condition

9 km

8 km

2 km

9 km

PARCS RÉSIDENTIELS DE LOISIRS



Les Hameaux de Miel
 19190 BEYNAT
 Tél. : 05 55 84 34 48
 06 82 05 20 87
 Fax : 05 55 22 88 39
 Courriel : infos@chalets-en-france.com
 www.chalets-en-france.com

LOCATIF SEMAINE

MINI	330€
MAXI	690€



Snack

8 km

1 km

19 km

1 km



F5 **Parc résidentiel de loisirs**
 BEYNAT

98 locatifs
 OUVERT DU 01/01/2009
 AU 31/12/2009
 ENGLISH SPOKEN / DEUTSCH GESPROCHEN
 SE HABLA ESPAÑOL



Les Hameaux du Perrier
 19600 LISSAC-SUR-COUZE
 Tél. : 05 55 84 34 48
 06 82 05 20 87
 Fax : 05 55 22 88 29
 Courriel : infos@chalets-en-france.com
 www.chalets-en-france.com

LOCATIF SEMAINE

MINI	310€
MAXI	690€



Snack
 Restaurant

1 km

8 km

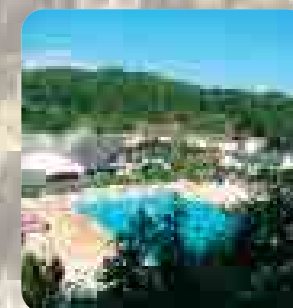
1 km

1 km

24 km

1 km

1 km



C6 **Parc résidentiel de loisirs**
 LISSAC-SUR-COUZE

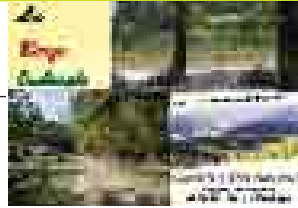
94 locatifs
 OUVERT DU 01/01/2009
 AU 31/12/2009
 ENGLISH SPOKEN

AIRES NATURELLES

F6 Aire naturelle la Berge Ombragée

BRIVEZAC

- Ouvert du 15/04/2009 au 15/10/2009
- 25 emplacements
- Valeyrans - 19120 BRIVEZAC
Tél. : 05 55 91 01 17
Courriel : berge.ombragee@club-internet.fr
<http://labergeombragee.free.fr>
- English spoken/Deutsch gesprochen



FORFAIT JOURNALIER	
BASSE SAISON	9€
HAUTE SAISON	9€



B5 Aire naturelle la Farandole

CUBLAC

- Ouvert du 20/04/2009 au 08/10/2009
- 8 emplacements (dont 3 locatifs)
- 19520 CUBLAC - Tél. : 05 55 85 19 79 - 06 76 01 42 11
Fax : 05 55 85 19 79
Courriel : contact@auberge.19.com
www.auberge-19.com
- English spoken

FORFAIT JOURNALIER	
BASSE-SAISON	16€
LOCATIF SEMAINE	
MAXI	440€
MINI	270€



I4 Aire naturelle Chantegril

LIGINIAC

- Ouvert du 01/05/2009 au 15/09/2009
- 25 emplacements [dont 2 locatifs]
- 19160 LIGINIAC - Tél. : 05 55 95 91 62
Fax : 05 55 95 02 97
Courriel : camping-chantegril@wanadoo.fr
www.campingchantegril.com
- English spoken / Deutsch gesprochen / Nederlands gesprochen

FORFAIT JOURNALIER	
BASSE-SAISON	11,10€
HAUTE-SAISON	14,80€
LOCATIF SEMAINE	
MAXI	285€
MINI	210€



F6 Aire naturelle Magali Plage

LIOURDRES

- Ouvert du 10/03/2009 au 01/11/2009
- 25 emplacements [dont 2 locatifs]
- 19120 LIOURDRES - Tél. : 05 55 91 25 29
Fax : 05 55 91 25 29
Courriel : maurice.malvy@orange.fr
- English spoken / Deutsch gesprochen / Nederlands gesprochen / Se habla Español / Si parla Italiano

FORFAIT JOURNALIER	
BASSE-SAISON	10€
HAUTE-SAISON	10€
LOCATIF SEMAINE	
MAXI	200€
MINI	200€



F6 Aire naturelle le Vieux Port

MONCEAUX-SUR-DORDOGNE

- Ouvert du 01/07/2009 au 08/09/2009
- 25 emplacements
- Escourbaniers - 19400 MONCEAUX-SUR-DORDOGNE
Tél. : 05 55 28 19 55 / 05 55 28 72 27

FORFAIT JOURNALIER	
BASSE-SAISON	7,60€
HAUTE-SAISON	7,60€



E4 Aire naturelle le Chazal

ST-HILAIRE-PEYROUX

- Ouvert du 01/04/2009 au 01/11/2009
- 15 emplacements
- 19560 ST-HILAIRE-PEYROUX - Tél. : 05 55 25 52 48
Courriel : lechazal@neuf.fr
lechazal.neuf.fr
- English spoken / Deutsch gesprochen / Nederlands gesprochen

FORFAIT JOURNALIER	
BASSE-SAISON	12€
HAUTE-SAISON	12€



I2

Aire naturelle de la Croix de la mission

ST-SETIERS

• Ouvert du 15/03/2009 au 15/12/2009

• 25 emplacements

• 19290 ST-SETIERS

Tél. : 05 55 95 61 51 / 05 55 95 62 43

Fax : 05 55 95 61 51

Courriel : mairie.stsetiers@wanadoo.fr

FORFAIT JOURNALIER

BASSE-SAISON	3€
HAUTE-SAISON	3€



c5

Aire naturelle de la Bontat

VOUTEZAC

• Ouvert du 01/05/2009 au 30/09/2009

• 25 emplacements (dont 3 locatifs)

• 19130 VOUTEZAC

Tél. : 05 55 84 73 94 / 05 55 84 76 98

• English spoken

FORFAIT JOURNALIER

BASSE-SAISON	9,60€
HAUTE-SAISON	9,60€

LOCATIF SEMAINE

MAXI	320€
MINI	220€



J3

Aire naturelle de la grange du Bos

USSEL

• Ouvert du 01/01/2009 au 31/12/2009

• 25 emplacements (dont 1 locatif)

• 19200 USSEL /

Tél. : 05 55 72 15 68 / 05 55 72 47 65

Fax : 05 55 72 47 65

Site : www.ot.usssel.visite.org

• English spoken

FORFAIT JOURNALIER

BASSE-SAISON	7,10€
HAUTE-SAISON	7,10€

LOCATIF SEMAINE

MAXI	210€
------	------



D4

Aire naturelle du Bois Coutal

VIGEOIS

• Ouvert du 15/04/2009 au 15/10/2009

• 19 emplacements [dont 11 locatifs]

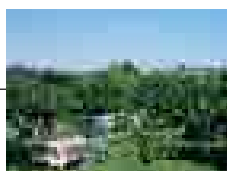
• BOIS COUTAL - 19410 VIGEOIS

Tél. : 05 55 73 71 93 / Fax : 05 55 73 71 93

Courriel : contact@camping-boiscoutal.com

www.camping-boiscoutal.com

• English spoken / Se habla Español



FORFAIT JOURNALIER

BASSE-SAISON	9,50€
HAUTE-SAISON	9,50€

LOCATIF SEMAINE

MAXI	500€
MINI	200€



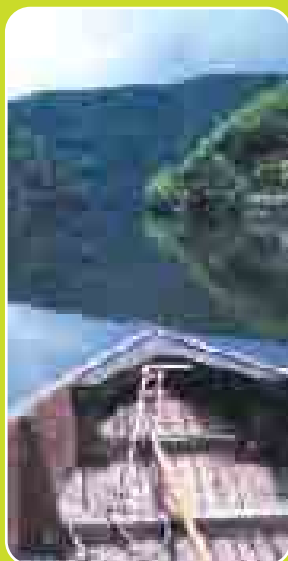
Label

Clé Verte



F Initiée en 1994 au Danemark pour les hôtels, La Clé Verte, label de gestion environnementale pour les hébergements touristiques, a été adaptée en 1998 pour les campings, par l'office français de la Fondation pour l'Education à l'Environnement en Europe (of-FEEE). La candidature Clé Verte résulte d'une démarche volontaire. Chaque candidat doit répondre favorablement à un nombre de critères précis liés à la qualité de vie sur le site, à des pratiques de gestion générale respectueuses de l'environnement, à l'information et la sensibilisation du public et du personnel, à la gestion des déchets, de l'eau et de l'énergie.

GB The Green Key is a label which awards the environmentally friendly campsites. It was first created in Denmark in 1994 for hotels, and adapted then in France in 1998 for campsites by the French office of Foundation for Environmental Education in Europe. The adaptation was made in collaboration with the French Federation of Naturism, the historical partner of the Green key in France. It is now going since 5 years. This label encourages the managers to adopt good practices in their management, and also gives you the guaranty that they respect the environment.



AIRES DE SERVICES CAMPING-CARS

** Ne sont répertoriées que les aires de services pour les camping-cars situées à l'intérieur des campings adhérents.*

Camping du Pont

19120
BEAULIEU-SUR-DORDOGNE
Tél. : 05 55 91 00 57
05 55 85 50 66
Fax : 05 55 85 57 96
www.camping-beaulieu.com

Camping de Miel

19190 - BEYNAT
Tél. : 05 55 85 50 66
Fax : 05 55 85 57 96
www.camping-miel.com

Aire naturelle La Berge Ombragée

Valeyran - 19120 - BRIVEZAC
Tél. : 05 55 91 01 17
www.labergeombragee.free.fr

Camping Le Vieux Moulin

Le Bourg - 19120 BRIVEZAC
Tél. : 05 55 91 14 72
05 55 91 24 24
www.levieuxmoulin.org

Camping Au Bois de Calais

Rue René Cassin
19800 CORRÈZE
Tél. : 05 55 26 26 27
Fax : 05 55 21 33 62
www.auboisdecalais.com

Camping La Chapelle

19800 CORRÈZE
Tél. : 05 55 21 29 30
05 55 21 25 21
Fax : 05 55 21 68 82

Camping Le Vaurette

Vaurette
19400 - MONCEAUX-SUR-DORDOGNE
Tél. : 05 55 28 09 67
Fax : 05 55 28 81 14
www.vaurette.com

Camping au Soleil d'Oc

Escourbaniers
19400 - MONCEAUX-SUR-DORDOGNE
Tél. : 05 55 28 84 84
06 64 69 79 89
Fax : 05 55 28 12 12
www.dordogne-soleil.com

Camping Europe

Le Chambon
19400 - MONCEAUX-SUR-DORDOGNE
Tél. : 05 55 28 07 70
Fax : 05 55 28 19 60
www.camping-europe.fr

Camping le Mialaret

Route d'Egletons
19160 - NEUVIC
Tél. : 05 55 46 02 50
Fax : 05 55 46 02 65
www.lemialaret.com

Camping du Centre Henri Queuille

Antiges - 19160 - NEUVIC
Tél. : 05 55 95 81 18
Fax : 05 55 95 97 48
www.antiges-camping.com

Camping du Lac

La Plage
19160 NEUVIC
Tél. : 05 55 95 85 48
05 55 95 80 16
Fax : 05 55 95 85 48
www.campingdulac-neuvic-correze.com

Camping nature et Vézère

Pont de Peyrissac
19260 - PEYRISSAC
Tél. : 06 79 03 20 02

Camping municipal du lac de Bournazel

19700 - SEILHAC
Tél. : 05 55 27 05 65
ou : 05 55 27 05 26
Fax : 05 55 27 93 62
www.cc-pays-de-tulle.fr

Camping municipal

19230 - ST-SORNIN-LAVOLPS
Tél. : 05 55 73 38 95
ou : 05 55 73 32 61
Fax : 05 55 73 37 02
www.st-sornin.correze.net

Camping municipal Puy de Veix

Puy de Veix
19170 - VIAM
Tél. : 05 55 95 52 05
Fax : 05 55 95 21 86
www.viam.correze.net

Camping Outre Val

19110 SARROUX
Tél. : 05 55 96 05 82
Fax : 05 55 96 05 82
www.camping-vallee-dordogne.fr



Camping municipal Le Longour

19400 - ARGENTAT
Tél. : 05 55 28 13 84
ou : 05 55 28 10 91
Fax : 05 55 28 81 26
www.argentat.fr

Camping du Coiroux Centre touristique du Coiroux

19190 - AUBAZINE
Tél. : 05 55 27 21 96
Fax : 05 55 27 19 16
www.camping-coiroux.com

Camping des Iles

Bd Saint-Rodolphe de
Turenne - 19120
BEAULIEU-SUR-DORDOGNE
Tél. : 05 55 91 02 65
Fax : 05 55 91 05 19
www.campingdesiles.fr

F Les tarifs et informations sont donnés à titre indicatif et ne peuvent engager la responsabilité de l'Association des Campings Corrèziens. Merci de bien vouloir interroger les campings directement pour toutes indications relatives à votre période de séjour (haute ou basse saison). Le forfait journalier est sur la base de 2 personnes, 1 véhicule et 1 emplacement.

GB The prices and details contained in this document are given for information purposes. The Association des Campings Corrèziens cannot assume any liability for these document. Please contact the campsites directly for prices valid during your stay. The daily fee is based on 2 persons, one vehicle and 1 pitch.

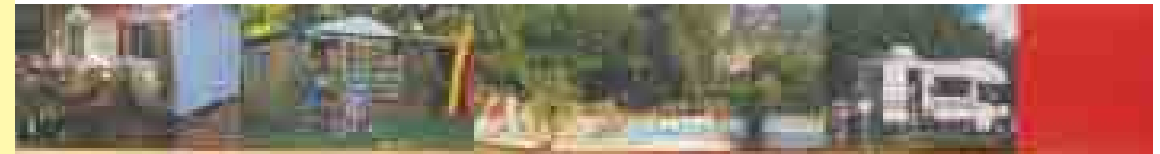
D Die in diesem Dokument enthaltenen Preise und Auskünfte sind ohne Gewähr. Für mögliche Fehlerhaftet das Association des Campings Corrèziens nicht. Bitte fragen Sie direkt bei den Campingplätzen nach einer gesicherten Auskunft zu den Hoch- und Nebensaisonpreisen nach. Der Tagespauschalpreis wird auf der Basis von 2 Personen mit Fahrzeug und Stellplatz berechnet.

NL De prijzen en informatie in deze brochure dienen slechts ter indicatie. Het Association des Campings Corrèziens is niet aansprakelijk voor wijzigingen. Wij verzoeken u zelf contact op te nemen met de campings om te weten welke prijzen gelden voor periode waarin u met vakantie wilt. Het dagforfait is gebaseerd op 2 personen, 1 voertuig, 1 staanplaats.

Envie de plein air !!!



Retrouvez-nous sur
www.campings-correze.com



Pour vos vacances, soyez assurés

Le Camping Qualité est un label de confiance qui garantit la qualité des services et des installations de vos campsites. Ce label est délivré par le Comité Français du Camping Qualité (CFCQ) après une évaluation rigoureuse de vos installations et de vos services. Le Camping Qualité est un label de confiance qui garantit la qualité des services et des installations de vos campsites. Ce label est délivré par le Comité Français du Camping Qualité (CFCQ) après une évaluation rigoureuse de vos installations et de vos services.



**LE PACTE QUALITÉ
 de vos vacances**



Facilitez votre choix de vacances

Le Camping Qualité est un label de confiance qui garantit la qualité des services et des installations de vos campsites. Ce label est délivré par le Comité Français du Camping Qualité (CFCQ) après une évaluation rigoureuse de vos installations et de vos services.

Le Camping Qualité Assurés



Le Camping Qualité est un label de confiance qui garantit la qualité des services et des installations de vos campsites. Ce label est délivré par le Comité Français du Camping Qualité (CFCQ) après une évaluation rigoureuse de vos installations et de vos services.

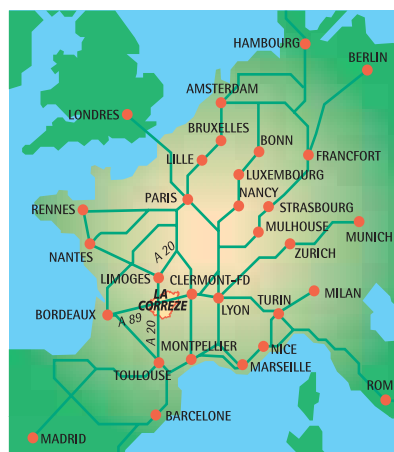
Pour se rendre en Corrèze

Par la route :

A20 : Paris : 460 km (A20 gratuite de Vierzon à Brive), Limoges : 90 km, Toulouse : 240 km

A89 : Clermont-Ferrand/Bordeaux. Section A71/St-Germain les Vergnes (156 km) et section Brive Nord/Terrasson (11 km). Raccordement entre A89 et A20 par D9 (5 km).

D1089 : Clermont-Ferrand/Bordeaux



Barcelone : 520 km

Berlin : 1640 km

Bruxelles : 755 km

Dublin : 1320 km

Genève : 510 km

Amsterdam : 979 km

Londres : 820 km

Madrid : 810 km

Milan : 835 km

Zurich : 755 km



Comité Départemental du Tourisme de la Corrèze
45, quai Aristide Briand
F - 19000 TULLE

Tél. 05 55 29 98 78 - Télécopie : 05 55 29 98 79

Internet : www.vacances-en-correze.net

E-mail : cdtcorreze@cg19.fr

Météo France Corrèze : 0 892 68 02 19 (0,34 euros/mn)

Association des Campings Corrèziens
Immeuble Consulaire
Le Puy Pinçon
B.P. 30

F - 19001 TULLE Cedex

Tél. 05 55 21 55 21 - Télécopie : 05 55 21 55 03

E-mail : m.barbeaud@tulle-ussel.cci.fr

www.campings-correze.com

Ce document a été réalisé par l'Association des Campings Corrèziens, en collaboration avec le Comité Départemental du Tourisme et financé par l'Association des Campings Corrèziens.

Informez-vous sur

www.campings-correze.com

Crédit photos : F. MAGNOUX/JL. KOKEL/P. SOISSONS/J. TRIBHOUT/CDT CORRÈZE/JC. MONIER/GUIGNARD/ADN
Mairie Chaumeil/OT Uzerche/FOTOLIA.

Édition 2009/2010