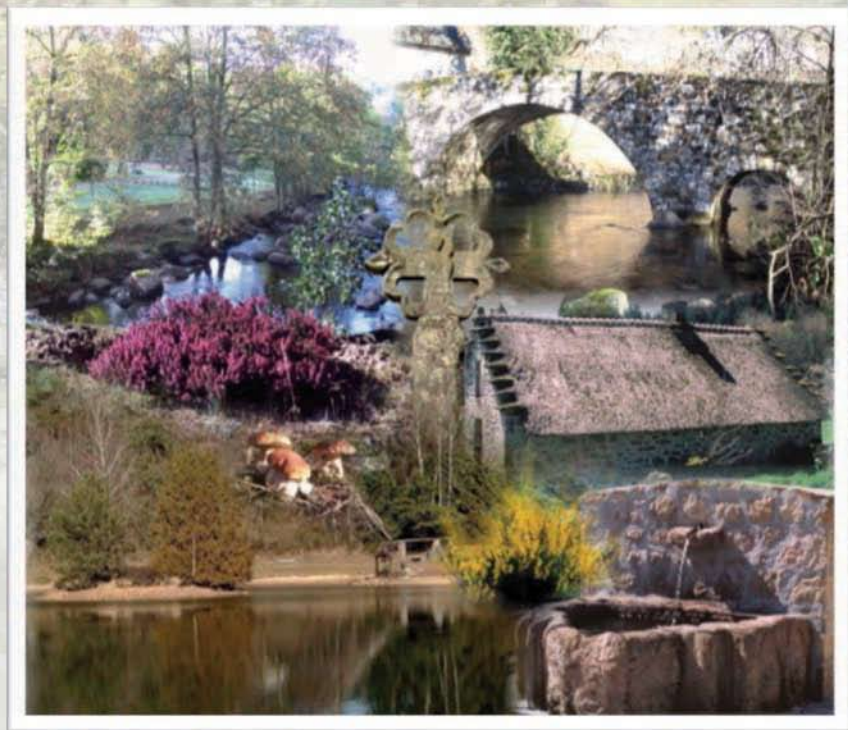
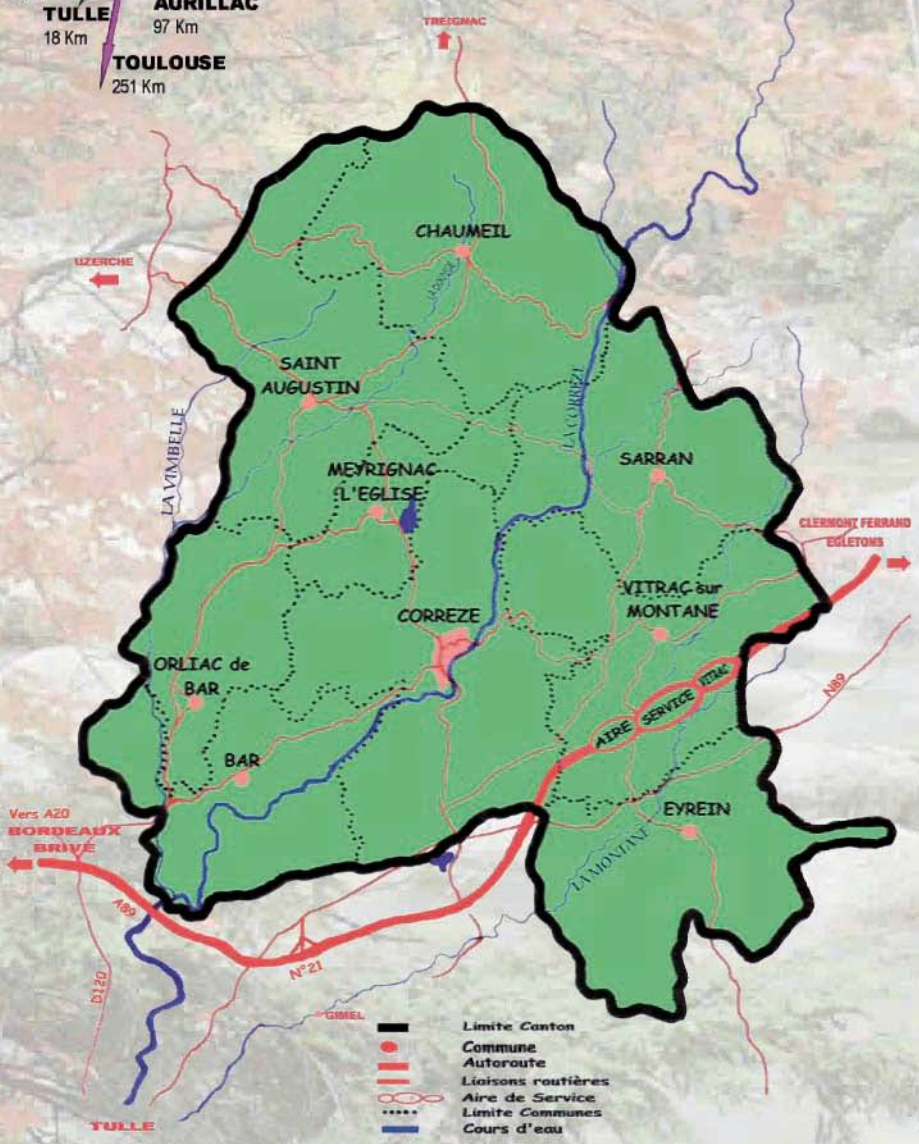
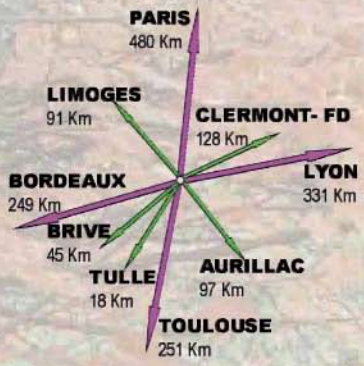


A la découverte du  
**CANTON de CORRÈZE**



Destination **NATURE...**

entre eaux et forêts...





## A DÉCOUVRIR DANS LE CANTON

**Bar** : Église – Chapelle ND de Chastres (XIX<sup>ème</sup> siècle)

**Chaumeil** : Église romane - croix fleurdelisée - Exposition sur la vie et l'œuvre de Jean Ségurel

**Corrèze** : Circuit de découverte de la ville close - Chapelles

**Eyrein** : Église romane – Croix de chemins

**Meyrignac l'Église** : Église - Maison Henri IV

**Orliac de Bar** : Église romane – Croix de chemins

**Saint Augustin** : Église romane – Nombreuses croix de chemins

**Sarran** : Musée du Président Jacques Chirac – Église romane – Croix de chemins

**Vitrac** : Église romane – Croix de chemins

**Sites naturels** : Nombreux hameaux à l'architecture typique des Monédières : toits à redans, maisons en granit couvertes d'ardoises

Vallée de la rivière Corrèze à Corrèze et Bar – Cirque de Freysselines à Chaumeil

**Points de vue** : Du Suc au May à Chaumeil - Du Puy de Sarran – A partir des villages, nombreux points de vue sur les sommets des Monédières, sur la vallée de la Corrèze et sur le viaduc de Tulle.

## ACTIVITÉS À PRATIQUER

**Randonnées** : (pédestres ou VTT) : 2 guides de circuits de randonnées à la journée ou à la demi-journée ainsi que des plans d'une randonnée sont disponibles à l'Office de Tourisme.

**Cyclisme- Cyclotourisme** : Base VTT à Saint Augustin - 4 circuits cyclistes et cyclotouristes : Corrèze, Eyrein, Chaumeil, Circuit étape contre la montre du Tour de France 1998.

**Baignades – Piscines** : Corrèze : piscine chauffée en période estivale – Chaumeil : baignade surveillée en juillet et août – Meyrignac l'Église : baignade libre

**Pédalos** : Étang de Meyrignac l'Église

**Pêche** : en rivière (1<sup>ère</sup> catégorie) – en étangs : à Sarran et Eyrein

**Canoë –kavak** : Corrèze, Bar

**Cheval** : ferme équestre du Tréphy à Chaumeil

**Tennis** : à Corrèze, Sarran, Vitrac

**Mini golf** : Corrèze, Meyrignac l'Église

**Vol libre-Parapente** : Chaumeil : Le Suc au May

**Aéromodélisme** : Chaumeil : Le Suc au May

**Marchés festifs** : Corrèze, Sarran

**Pour les enfants** : Visites sous forme de jeux de la ville close de Corrèze

Les mercredis du Château de Sédières tout proche





## MOT D'ACCUEIL WELCOME

Adossé au versant sud des Monédières, le canton de Corrèze, à l'entrée du Parc naturel régional de Millevaches en Limousin, s'étage de la vallée de la Montane, en amont des cascades de Gimel, jusqu'au Suc au May (908 mètres), le puy le plus accessible du massif des Monédières.

Au sommet de celui-ci, autour d'une table d'orientation, un large panorama s'ouvre sur le plateau de Millevaches, les Monts du Cantal et ceux d'Auvergne.

Depuis peu, le fort engouement pour le tourisme vert permet au canton de Corrèze de s'orienter dans une nouvelle voie, celle de l'accueil et des loisirs. Ce canton offre au tourisme des sites grandioses et remarquables, empreints de calme et de sérénité, caractéristiques du pays.

La campagne garde une architecture rurale typique : hameaux et fermes d'autrefois avec pignons à redans, petits ponts de pierre, croix de chemins, fours à pain. Les bourgs et villages témoignent d'un riche passé. Dans notre région, la population apprécie les vertus de la convivialité. Vous trouverez dans nos communes des gens attachants et accueillants.



A warm welcome, leisure activities and discoveries abound in the canton of Corrèze. Set against the southern side of the Monédières, the canton rises in tiers from the Montane valley, upstream from the Gimel waterfalls, all the way to the viewing point at Suc au May (altitude 908 meters). Cattle raising constitutes the major agricultural activity. Pastures and forests provide the backdrop for this country where farming has become scarce. Industrial activity is limited to small units which have sprung up in areas fed by the A-road 89. As in many areas the development of the local economy combining traditional and manufacturing activities, along with competitive agriculture, represents the major interest of the canton. It offers tourists, among other things, both its remarkable sites and the rich character of its heritage.

The countryside retains its typical rural architecture : old-fashioned hamlets and farmhouses with crow-step gables, small stone bridges, wayside crosses, communal bread ovens. In our region, the local inhabitants value the virtues of friendliness, here you will find the people as welcoming as they are engaging.

**TOURISTS : TAKE A NATURE BREAK**



# CORRÈZE

## CITÉ MÉDIÉVALE



Plutôt que celui de son Saint Patron, Saint Martial, ce chef-lieu de canton porte le nom de la rivière qui le traverse : la Corrèze. Pourtant, dès le IXème, sa première église connue était déjà dédiée à ce saint, évangéliste du Limousin. Au Moyen Age, la cité est une étape sur les routes de St Jacques de Compostelle. A quelques lieues du château de Ventadour, cernée de murailles, elle devient "commune affranchie" au XVème siècle. L'enceinte était percée d'au moins deux portes, celle de "Margot" et celle du Four ou de l'Hort. Une poterne ou porte dérobée s'ouvrait sur la rue de la Pialle. De nos jours, seule la porte Margot, nom dont on ne connaît pas l'origine, porte principale du bourg, reste encore visible et en parfait état. De nombreuses maisons fortifiées venaient parfaire la défense de la cité, dotée d'un chemin de ronde et de souterrains. On peut encore admirer plusieurs maisons fortes, l'église, ses puissants contreforts et son clocher anglais.

En flânant dans la cité ancienne, au long d'étroites ruelles, vous apprécierez quelques façades remarquables : un bel hôtel Renaissance comprenant un entablement dorique daté de 1552, l'Hôtel Terriou doté de pilastres (1667), l'Hôtel Florentin adossé à l'enceinte, un des plus importants édifices de la cité. De nombreux linteaux sculptés se révèlent discrètement à la curiosité du promeneur : croix, coquilles des pèlerins de St Jacques. Une signalétique patrimoniale vous propose un circuit de découverte de la ville close et de ses monuments (renseignements à l'Office de Tourisme).



## L'ÉGLISE SAINT MARTIAL.



Une première église est signalée dès l'époque carolingienne (879). L'église actuelle a gardé quelques éléments d'architecture romane et une structure massive soulignée par les lourds contreforts qui bordent la rue Louis TALIN. Elle a connu bien des vicissitudes qui expliquent les remaniements. Ainsi la voûte de la nef, à croisées d'ogives, est gothique (XIIIème – XVème siècle) et des chapelles ont été édifiées sur les bas-côtés nord, à l'emplacement d'un ancien cimetière (XVIIème – XVIIIème siècle). Au XVIIIème siècle, le clocher de style anglais, frappé par la foudre, a été rebâti selon un plan carré. Le retable baroque a été édifié fin XVIIe, début XVIIIème siècle (1692-1714). Les bas-reliefs d'une chaire magnifique (XIXème siècle) représentent les quatre évangélistes. Sous la Révolution, l'église a servi de salpêtrière.



### **LA CHAPELLE DES PÉNITENTS BLANCS.** (Inscrite aux Monuments Historiques).

Elle fut édifiée au XVIIIème siècle, de 1730 à 1781 (date de sa consécration) par une confrérie de Pénitents blancs fondée en 1725 pour succéder à une confrérie du Saint Sacrement. Pendant la Révolution, elle devint le siège des assemblées de citoyens. Les Pénitents blancs, alors interdits, reprirent leurs activités en 1806, pour disparaître au début du XXème siècle. D'une grande sobriété architecturale, sa façade ouest est dominée par un clocher hexagonal. Très bien restaurée dans son gros œuvre, elle mériterait une restauration de son intérieur qui abrite quelques œuvres intéressantes : fresques datées de 1819, chaire en bois du XVIIIème siècle (IMH 01/06/1976) et de style Louis XV avec motifs en marqueterie (volutes, coquille, soleil, étoile, croix de Malte), statue de St Jean Baptiste (IMH 16/01/1991), statue de la Vierge au serpent (IMH 16/01/1991), bâtons insignes des pénitents blancs (IMH 20/10/1989) et un berceau des morts datant du XVIIIème siècle. Les vitraux ont été réalisés par le maître verrier C. BORIE en 1937. Celui de l'oculus représente l'agneau divin, emblème de la confrérie.

### **LA CHAPELLE NOTRE DAME DU PONT DU SALUT.**

La tradition limousine multiplie ce type d'implantation sur le passage d'une rivière et l'on compte de nombreuses chapelles disséminées à travers le département. Nichée au pied du Puy des Gravades, en face du pont de pierre qui enjambe la Corrèze, cette chapelle fut élevée sur l'un des plus importants lieux de pèlerinages diocésains. La légende veut qu'un maçon de Reynac, hameau de Corrèze, ait rapporté une statue de Notre Dame découverte en Espagne. Cette statue, d'abord déposée au pied d'une croix sur la rive gauche, se retrouva, sur la rive droite, face au gué de la rivière. Une chapelle fut construite à cet endroit qui devint sanctuaire marial et lieu de pèlerinage. D'importantes restaurations entreprises au cours des XVIIIème et XIXème siècles ont fait évoluer le sanctuaire primitif (XVème siècle) et ont doté la toiture d'un clocher inspiré par celui du bourg.



### **LE PONT.**

Ce pont de pierre, à deux arches, présente un tablier en dos d'âne et un parapet surmonté d'une croix. Construit au XVIIIème siècle, il conserve une allure médiévale. Il enjambe la Corrèze à l'emplacement d'un ancien gué qui fut longtemps le seul endroit de franchissement de la rivière. La vallée de la Corrèze est classée pour la beauté de ses sites et paysages véritablement emblématiques.

Vous apprécierez également Corrèze pour son dynamisme au quotidien. La ville propose tous les attraits d'une petite cité commerçante et l'artisanat local s'articule notamment autour de la poterie, du travail du bois (menuisiers, ébénistes, exploitants forestiers et autres entrepreneurs). Le travail du granite des Monédières et d'Eyrein a favorisé l'éclosion d'un patrimoine cossu et de caractère. La ville est dotée de toutes les infrastructures scolaires, sportives, d'accueil et de services d'urgences qui en font le pôle d'activité du canton. Cette commune, installée au cœur du département, vous réserve le meilleur accueil. Sa piscine chauffée, son camping municipal 3 étoiles et son aire pour camping-cars, en bordure de la Corrèze, ses hébergements saisonniers, ses hôtels, ses restaurants, ses commerces, son centre de vacances, attendent votre visite avec impatience. Venez donc nous rejoindre à Corrèze, vous serez comblés. Tout au long de l'année des associations vous proposent des animations culturelles ou commerciales : concerts, bals et thés dansants, expositions, foire des potiers, marchés, cabaret, fête du champignon, marché de Noël, manifestations sportives...

Mairie : 05 55 21 25 21 [mairie.correze@wanadoo.fr](mailto:mairie.correze@wanadoo.fr)



## LE CANTON DE CORRÈZE



Vous découvrirez le canton de Corrèze au cours de vos balades familiales ou sportives. Les nombreux circuits balisés qui sillonnent la région vous invitent à la randonnée pédestre, équestre ou en VTT, au cœur d'une nature omniprésente. La pêche à la truite dans les eaux fraîches et nerveuses de nos rivières fera la joie des amateurs. Vous aurez également la possibilité de pratiquer, au gré de vos visites dans les neuf communes du canton, le cyclotourisme, la baignade, le tennis, le deltaplane, des plaisirs intenses et variés qui finiront de ravir les plus sportifs d'entre vous. Ne manquez pas de goûter aux spécialités du pays qui conjuguent produits du terroir et savoir-faire. Vous découvrirez ainsi des mets succulents et caractéristiques : la farcidure, le millassou, le tourtou, des produits tels que le veau de lait élevé sous la mère, les cèpes, les châtaignes et les myrtilles qui se prêtent à toutes les fantaisies et réussites culinaires.





The Corrèze area is one of highlands and moors, of pastures, forest and pure water ; an ideal destination for hikers, cyclists, riders, anglers and bathers. *Chaumeil, Saint Augustin and Corrèze are attractive landmarks on the road across the Limousin region and along the pilgrimage route to Saint Jacques of Compostella.*



## PLACES OF INTEREST, EVENTS AND OUTDOOR ACTIVITIES



### **CORREZE**

Entrance to the natural park of Millevaches and the Corrèze valley. Medieval town : Porte Margot, Renaissance houses, Saint Martial's church (altar screen), Chapel of the Penitents and Chapel of Notre Dame du Pont du Salut (pilgrimage on 8<sup>th</sup> September). Waymarked paths. Cycle tracks n°4. Outdoor swimming-pool. Tennis court. Camping site. Summer Holiday Camp. Hotels, restaurants. Pottery shop.

### **CHAUMEIL**

Romanesque church : altar screen, Pieta, Poreh. Architectural style typical of the Monédières. Old townhall (old presbytery). 17<sup>th</sup> Century Fleur-de-Lis cross. Panoramic view from le Suc au May. Botanical Heart of the Monédières (Cirque de Freysselines). Hamlet of Le Mas Michel. Exhibitions retracing the life and works of Jean Ségurel, a famous accordionist. The House of the Monédières : exhibitions by local artists and craftsmen. Waymarked paths. Mauriange : angling and bathing. Paragliding.

### **MEYRIGNAC l'EGLISE**

Church, Presbytery. Henri IV's house. Old barn. Old baker's oven. Lake : watersports. Waymarked paths. Camping site. Visit to the hydro-electric work of la Pépinière.

### **SAINT-AUGUSTIN**

Romanesque church : reredos, barrel vault, altar, old stoop. Stone crosses. Hamlets of Boiroux, Chauzeix and Tourondel (old baker's oven). Waymarked paths and cycling tracks (mountain biking, FFC club). Camping site.

### **SARRAN**

Romanesque church : altar screen. Numerous stone crosses. Panoramic view from le Puy de Sarran. Hamlets of Rouffiat and Le Cher. President Chirac's Museum : gifts from all over the world, temporary exhibitions. Arts and Crafts (Pottery). Street market on Thursday evenings in July and August. Waymarked paths.

### **BAR**

19<sup>th</sup> century church. Notre Dame de Chastres (pilgrimage). Panoramic view of the Corrèze valley. Numerous waymarked paths. Angling.

### **EYREIN**

Romanesque church : altar screen. 18<sup>th</sup> century crosses. Cross of La Rissière. Waymarked paths and cycling tracks (mountain biking). Angling in the lake of La Chèze.

### **ORLIAC de BAR**

Romanesque church : altar screen, relics. Picturesque hamlets. Chestnut kilns. Old crosses. Fly-fishing in trout streams.

### **VITRAC**

Village square. Romanesque church. Cross. Old baker's oven. Service area of the A 89 Motorway (with facilities unique in Europe). Waymarked paths and cycling tracks (mountain biking). Angling. Tennis court. Camping site.



Die Region von Corrèze ist eine Hochebene und bildet mit den Weiden mit dem Wald und dem reinen Wasser ein ideales Ziel für Wanderer, Radfahrer, Angler und Badegäste. Chaumeil, Saint-Augustin und Corrèze sind attraktive Rastorte in der Region Limousin auf dem Jakobsweg.



## SEHENSWÜRDIGKEITEN UND AKTIVITÄTEN IM BEZIRK IN DER UMGEBUNG



### **CORREZE**

Mittelalterliches Dorf : Tor Margot, Renaissance Häuser, St Martial Kirche (Altarwand). Kapellen : Pénitents, Notre Dame du Pont du Salut (Pilgerfahrt am 8/9). Wanderungen. Radwege. Schwimmbad (im Sommer). Tennisplatz. Campingplatz (La Chapelle). Feriensort : Le Bois de Calais. Töpferwerkstatt, Geschäfte. Dienste. Arzt. Apotheke.

### **CHAUMEIL**

St Jakob Kirche : église St Jacques : altarwand (retabel), Statuen. Thorhalle. Typische architektur der « Monédières ». Gemeindehaus (ehemaliges Pfarrhaus). Kreuz (mit Lilienblume) aus dem 18ten Jahrhundert. Orientierungstafel (Le Suc au May). Dorf : Le Mas Michel. Ausstellungen : Maison des Monédières. Leben und Werk von Jean Ségurel. Teich : Maurianges : Freibad und Angeln.

### **MEYRIGNAC L'ÉGLISE**

Kirche. Pfarrhaus. Haus (Heinrich der Vierte). Trümmer einer Scheune mit «Zähnenmotiv» Backofen. Teich : Freibad und Tretboot. Führung ins Kraftwerk : « La Pépinière ». Campingplatz : « L'étang ».

### **SAINT-AUGUSTIN**

Kirche St Antoine (Retabel, Gemälde, Gewölbe, Weihbecken). Steinkreuze. Dörfer : Les Boiroux, Chauzeix, Le Tourondel (alter Backofen). Wanderungen. Mountainbike. Campingplatz.

### **SARRAN**

Kirche : St Pierre és Liens (15. Jahrhundert) : Retabel, Gemälde). Zahlreiche Steinkreuze. Orientierungstafel : Le Puy de Sarran. Dörfer : Le Cher, Rouffiat. Jacques Chirac Museum. Wanderwege. Markt : jeden Donnerstag (abends) im Juli und August. Töpferwerkstatt es ist möglich Kurse zu bekommen).

### **BAR**

Kirche (19. Jahrhundert). Schöne Aussicht auf das Tal der Corrèze. Notre Dame de Chastres (Pilgerfahrt im September). Wanderwege. Angeln : (Corrèze, Vimbelle, Menaude...)

### **EYREIN**

Kirche St Pierre (Retabel). Steinkreuze (17. Jahrhundert). Kreuz : La Rissière. Wanderwege. Mountainbike. Angeln (Teich : La Chèze).

### **ORLIAC de BAR**

Kirche St Laurent (15. Jahrhundert) : Retabel-Reliquenschrein). Bäuerliches Dorf. « British Dorf ». Trockenraum für Esskastanien. Steinkreuze. Angeln.

### **VITRAC**

Dorfplatz : Kirche, Kreuz, Backofen. Raststätte der A89 : einzig in Europa in seiner Art. Wanderwege. Mountainbike, Tennisplatz. Angeln. Campingplatz.



# AU BOIS DE CALAIS

*Sa piscine chauffée, ses espaces « jeux, détente », son mini golf...*

*Ses locations de mobile homes, gîtes, chalets,...*

*Emplacements campings...*

*Location de salle pour tout évènement...*

*Restaurant*

*Ouvert toute l'année*

**Rue René Cassin**

**19800 CORREZE**

**Tél. : 05 55 26 26 27 - 06 70 52 74 36**

**[auboisdecalais@orange.fr](mailto:auboisdecalais@orange.fr)**

**[www.auboisdecalais.com](http://www.auboisdecalais.com)**



**TABAC PRESSE LOTO  
CADEAUX PAPETERIE  
LIBRAIRIE**

**19800 CORREZE  
Tél. 05 55 21 23 90**



**Phyto-Aromathérapie**

**Vinothérapie**

**Matériel Médical**

**Contention**

**Livraison à domicile**

**PHARMACIE DE CORREZE**

**Tél : 05.55.21.30.09**

**Fax : 05.55.21.27.36**

**Du lundi au samedi**



**UN AUTRE MONDE**

**Etablissement de soins du visage et du corps**

**Corrèze - Place de la Mairie - ☎ 05 55 21 30 06**

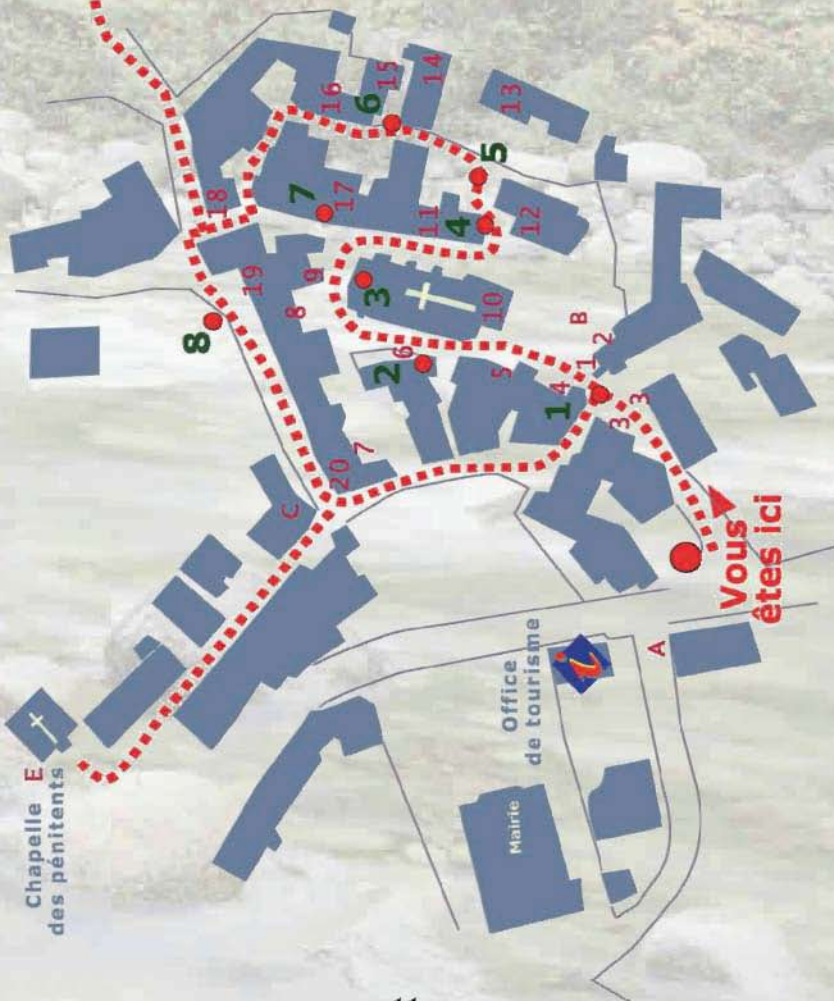
**Ouvert du lundi au samedi**

**Decembre 2023**



La chapelle  
Notre-Dame  
du-Pont-du-Salut  
D

### Circuit de découverte de la Cité Médiévale



Chapelle E  
des pénitents

Office  
de tourisme  
Mairie

Vous  
êtes ici





# Restaurant

« Le pêcheur de Lune »

Cuisine Régionale - Bar terrasse  
Service traiteur à domicile

Place de la Mairie - 19800 Bourg de Corrèze  
Tél. 05 55 21 44 93 - Fax 05 55 20 18 75  
[les.gourmandises@orange.fr](mailto:les.gourmandises@orange.fr)

**Mercure**

Mercure Corrèze La Seniorie

Tel : 05.55.21.22.88

Fax : 05.55.21.24.00

Mail : [H5711@accor.com](mailto:H5711@accor.com)



Situé sur les hauteurs du village  
de Corrèze,  
ouvert toute l'année,  
l'équipe du Mercure vous  
accueillera dans une magnifique  
demeure du XIXème siècle.

Menu au restaurant de 14 € à 31 €  
Chambre à partir de 53 €  
Réunions et groupes sur demande.

# S.a.r.l Bernard Traysse

## « La Porte Margot »

Boucherie . Charcuterie . Traiteur

Conserveries Artisanales - Fabrication Maison

19800 Corrèze-Ville

Tél. 05 55 21 30 04 - Tél. 05 55 21 66 43



# COMMUNAUTÉ DE COMMUNES DES MONÉDIÈRES



Créée au début de l'année 2004, la COMMUNAUTÉ de COMMUNES des MONÉDIÈRES regroupe quatre communes du canton de CORRÈZE :

CHAUMEIL, MEYRIGNAC L'ÉGLISE, SAINT AUGUSTIN ET SARRAN.

Elle a pour objectif de mettre en commun des services et des réalisations, en particulier dans le domaine touristique et plus largement le domaine économique.

Compte tenu de la taille modeste des communes la composant, ce regroupement peut apparaître comme une gageure mais il démontre, s'il en était besoin, la volonté forte des élus pour promouvoir notre petit territoire et permettre la valorisation de ce magnifique espace rural dans lequel nous vivons.

**LONGUE VIE À LA COMMUNAUTÉ DE COMMUNES  
DES MONÉDIÈRES**

**Communauté de Communes des Monédières  
19390 Saint Augustin**





# EXPOSITION VIE et OEUVRE de Jean SEGUREL

Mairie 1er étage - CHAUMEIL

Ouverture de Pâques à Toussaint  
Week-end et jours fériés de 15 h à 18 h

du 15 juin au 15 septembre  
Tous les jours  
de 10 h à 12 h et de 15 h à 19 h  
Sauf le lundi



## ENTREE GRATUITE

LE PARC  
**Chambres d'Hôtes**

19800 CORREZE  
Tél. : 05 55 21 44 59  
[www.leparc.info](http://www.leparc.info)



### Les Chalets de Maguy

CAMPING de l'ETANG  
19800 MEYRIGNAC L'EGLISE  
Tél. 05 55 21 24 36  
[dominique.dorme@aliceadsl.fr](mailto:dominique.dorme@aliceadsl.fr)

**Minoterie Farges** *Vente directe de farines*  
pour les particuliers et les professionnels

 Blé, seigle, maïs, sarrasin, châtaigne, complète, Linette, Royale graines, blé dur, semoule de blé dur.

Conditionnement 1 - 5 - 10 - 50 kg

Vendredi - 1900 848 TR - 05.55.21.32.12 Email : [Farges.D@wanadoo.fr](mailto:Farges.D@wanadoo.fr) Site Internet : [minoteriefarges.com](http://minoteriefarges.com)

Agence de Corrèze

**CA**

Avenue de la Gare  
19800 CORREZE  
Tél. 05 55 21 26 74

**CRÉDIT AGRICOLE**  
CENTRE FRANCE

Distributeur  
de billets  
24/24



## CHAUMEIL

Niché au cœur du massif des Monédières, le bourg se distingue par d'anciennes constructions à l'architecture traditionnelle typique des Monédières. Sur l'ensemble des habitations, l'ardoise couvre d'imposantes façades de granite rose montées à joints vifs. Au centre du village, l'église "St-Jacques le Majeur et St-Laurent", en face de l'ancien presbytère transformé en mairie, se détache des autres bâtiments construits sur la petite esplanade.



Un superbe porche, en arc de plein cintre, soutenu par deux anges à phylactère, coiffe un magnifique portail gothique. Plusieurs statues, dont deux Vierges, en pierre polychrome,



classées et datant de la fin du Moyen-Age sont exposées dans l'édifice ainsi qu'un retable du XVIIème siècle en noyer sculpté, peint et argenté. A côté de l'église, ne manquez pas de vous restaurer dans l'ancienne auberge qui a su conserver son cantou si cher aux conteurs des veillées limousines. En suivant la rue, vers la Maison des Monédières, vous apprécierez quelques sculptures en demi-relief, un portail-porche, et une superbe croix de granite fleurdelisée. De nombreux

sites pittoresques sont à visiter sur la commune. Le GR 440 vous permettra de découvrir l'étang de Maurianges, le Château de Chastagnol, le village de la Monédière, les villages de Freysselines, du Mas Michel, du Mazeau.

### **PATRIE DES ACCORDÉONISTES CORRÉZIENS.**

Dans le massif des Monédières, Chaumeil a la particularité d'être le berceau de nombreux accordéonistes (Jean Ségurel, Robert Monédière, François Martini, Bernard Plas, Bernard Rual). L'Auberge des Bruyères où naquit Jean Ségurel vous réglera d'une cuisine traditionnelle et délicate. Non loin du village, la table d'orientation du Suc au May, point culminant du canton de Corrèze avec ses 908 mètres, offre un panorama remarquable sur l'ensemble de la région et, par beau temps, sur les chaînes volcaniques des Monts du Cantal, des Monts Dore et des Puy.



### **UN DYNAMISME CULTUREL ET SPORTIF...**

De nombreuses animations culturelles, folkloriques et sportives dynamisent le village : espace d'expositions et de découverte du terroir avec la Maison des Monédières, arrivée de la course cycliste Paris-Corrèze sur le parcours du "Bol d'or" des Monédières avec le traditionnel gala d'accordéon, chaque 1<sup>er</sup> jeudi d'août, parcours pédestres de l'accordéon et pistes de VTT (Base de St-Augustin, à 6 km), baignade de l'étang de Maurianges, vol libre, parapente, aéromodélisme, cerf volant sont pratiqués près du Suc au May, sur l'espace du vent, l'exposition sur la vie et l'œuvre du troubadour Jean Ségurel ...

Mairie 05 55 21 34 11 – [mairie-chaumeil@wanadoo.fr](mailto:mairie-chaumeil@wanadoo.fr)





## MEYRIGNAC L'ÉGLISE

Cette commune, située en limite sud des Monédières, présente un intérêt architectural certain. Au XIII<sup>ème</sup> siècle, le bourg appartenait à la commanderie de l'ordre de Malte (ordre militaire des chevaliers hospitaliers de Saint-Jean-de-Jérusalem). L'église Sainte-Anne, bâtie en 1489 possède un portail

Limousin sous porche avec chapiteaux sculptés comme à Eyrein et à Chaumeil. A l'intérieur on peut admirer un tabernacle en bois sculpté des XVII<sup>ème</sup> et XVIII<sup>ème</sup> siècle dont la facture est attribuée aux frères Duhamel de Tulle, célèbres pour la réalisation du retable de Naves. De très anciennes demeures rehaussent la qualité architecturale de cet ensemble. Vous remarquerez l'ancien presbytère avec portail en arc de granite et four à pain restauré. Plus à l'ouest du bourg, deux maisons accolées, couvertes de lauzes à large débord de toiture, présentent une superbe façade (Inscrites aux Monuments Historiques). En face de la route, la maison Henri IV possédait une galerie de bois soutenue par des pièces de charpente aujourd'hui disparues.



### UN DÉCOR DE CINÉMA ...

Le metteur en scène du film "Le Moine et la Sorcière" ne s'y est pas trompé. Quel autre lieu pouvait mieux que Meyrignac ressusciter un cadre d'il y a huit siècles ?



### UN VILLAGE EN COURS DE RESTAURATION.

Il faut voir l'église et son tabernacle des XVII<sup>ème</sup> et XVIII<sup>ème</sup> siècle dont la facture est imputée aux frères Duhamel rendus célèbres par la réalisation du retable de Naves.

La maison du XVI<sup>ème</sup> siècle au granite taillé, aux bois usés et aux lauzes épaisses complète agréablement la visite du bourg.

Vous aimerez cette commune rurale et vraie, l'accueil chaleureux de son camping et le charme de son étang.



Mairie : 05 55 21 42 44 – [mairie.meyrignacleglise@wanadoo.fr](mailto:mairie.meyrignacleglise@wanadoo.fr)



## SAINT-AUGUSTIN



Saint-Augustin est une commune située sur le flanc sud des Monédières. Ses 3000 ha sont sillonnés par des pistes balisées empruntées par les vététistes, les cavaliers et les randonneurs. Ceux-ci découvrent des paysages variés avec, en toile de fond, le massif des Monédières.

Le bourg est bâti à la croisée de plusieurs routes départementales, autour d'une église dont la particularité est de présenter une voûte en bois pour la nef et le chœur (voûte lambrissée et à nervures).

Cette église conserve un très intéressant ensemble de mobilier religieux : bénitier du XV<sup>ème</sup> siècle, chaire à prêcher du XVII<sup>ème</sup> siècle, mise au tombeau, bas relief en bois polychrome du XVI<sup>ème</sup> siècle, panneau de bois peint du XVII<sup>ème</sup> siècle et un retable (statues du XVII<sup>ème</sup> siècle).

La place est ombragée par un orme dit de Sully. Des pierres tombales et la croix en granite sont les vestiges d'un monastère des Augustins disparu au XV<sup>ème</sup> siècle. L'ancien lavoir rénové, situé à proximité de la maison Masmichel au cachet particulier, est caractérisé par un superbe bac trilobé en granite, datant sans doute du Moyen-Age.



À la mairie, on peut découvrir une œuvre en céramique de Gabriel BERNADOU.

Une supérette, un restaurant, une boulangerie, un cabinet médical, une agence postale permettent de maintenir les services de proximité essentiels. L'auberge de Chauzeix propose, toute l'année, hébergement et repas, dans un cadre de verdure exceptionnel. Un camping, sur la route des Boiroux, permet d'accueillir tentes et caravanes.

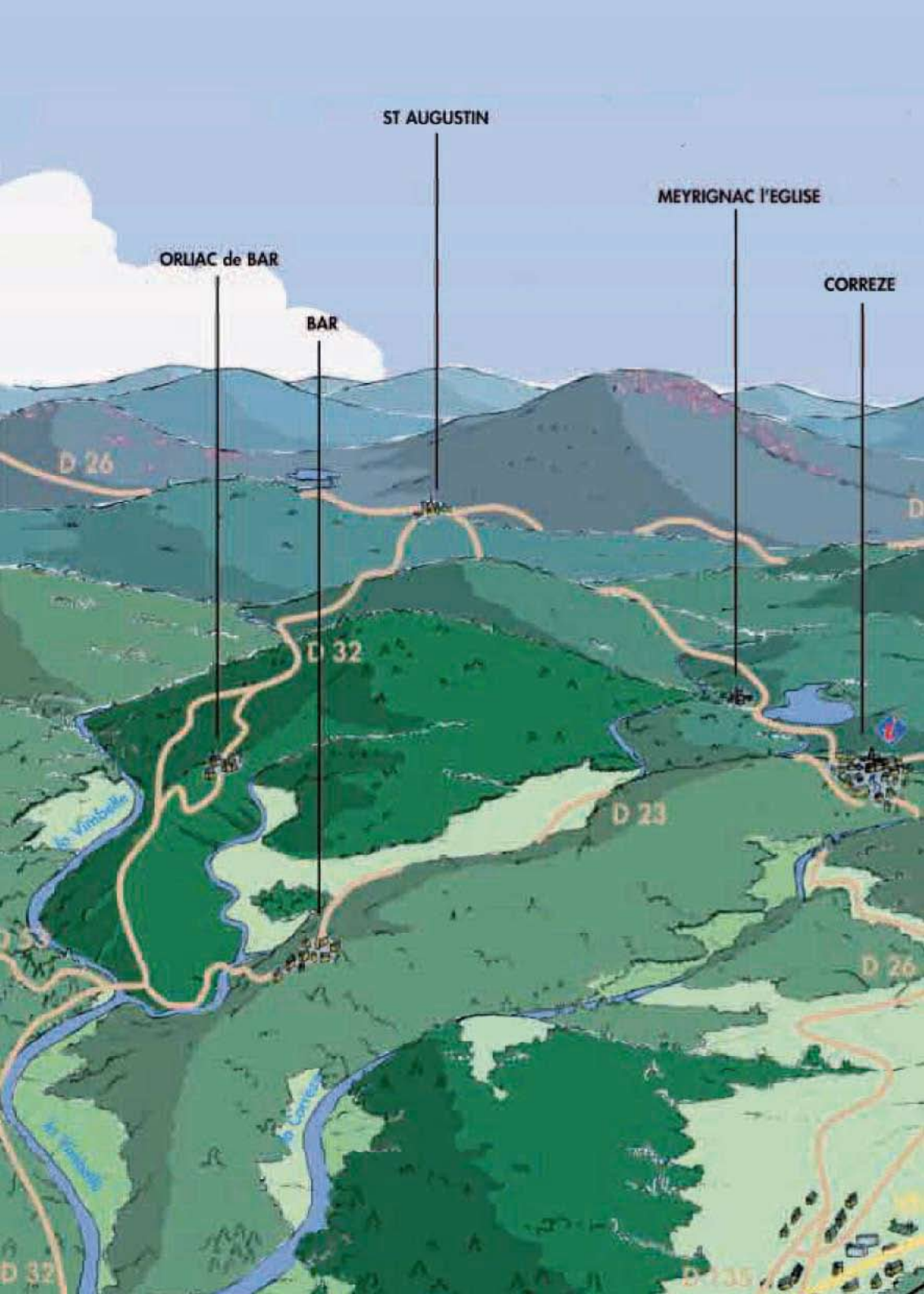
Le village du Tourondel a conservé son four à pain, à proximité d'un château restauré. En s'engageant sur la route de Freysselines, le promeneur découvre, à la hauteur de la zone artisanale, une vue exceptionnelle sur le château de Beyssac avec, en arrière plan, le cirque de Freysselines. En suivant la vallée de la Douyge, en aval du Pont du Mas, on découvre le Gour Gloutonnier, à proximité de la micro-centrale électrique de Leymarie. Les hameaux des Boiroux, de la Lafarge, du Mas, de Mézinges, de Roumaillac, de Sarlat, offrent d'agréables promenades, avec diverses croix aux carrefours des chemins.

Les associations de la commune proposent de nombreuses manifestations : fête de la musique, randonnée des fours, fête votive, concerts, spectacles du groupe folklorique « La Maïnada ».



Mairie : 05 55 21 32 77

[Mairie.saint.augustin@wanadoo.fr](mailto:Mairie.saint.augustin@wanadoo.fr)



ST AUGUSTIN

MEYRIGNAC l'EGLISE

ORLIAC de BAR

CORREZE

BAR

D 26

D 32

D 23

D 26

D 32

D 35

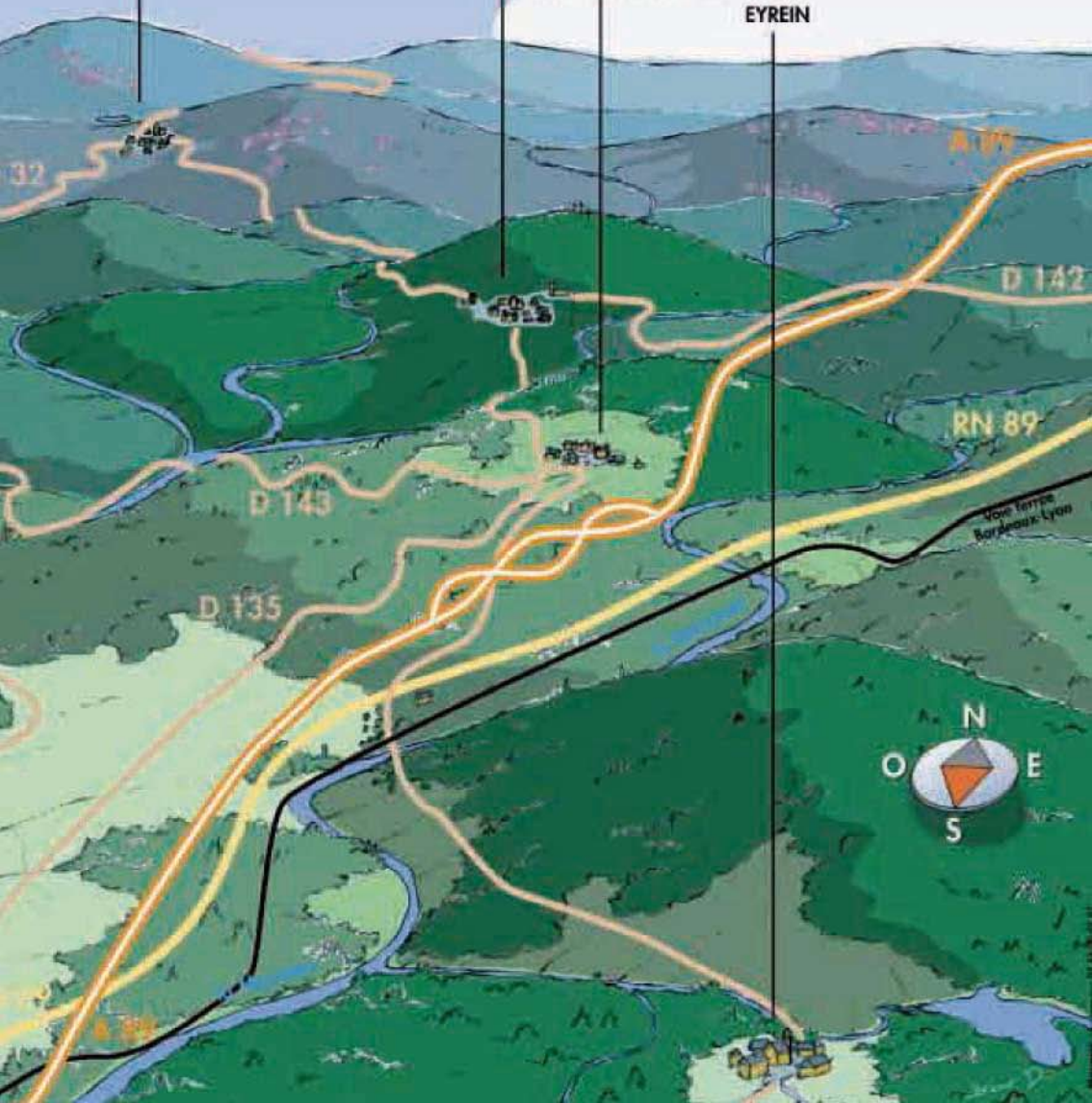


CHAUMEIL

SARRAN

VITRAC sur MONTANE

EYREIN



## ÉQUITATION

Pistes reliant les principaux centres équestres du département, entretenues et balisées par le Comité Départemental du Tourisme, répertoriées sur la carte I.G.N de la Corrèze au 1/100 000<sup>e</sup>. Chaumeil (Ferme équestre de Tréphy)

## PARAPENTE & DELTAPLANE



L'aménagement des Monédières, barrière Sud et Sud-Ouest du plateau de Millevaches pour la pratique du vol libre, parapente et delta constitue un des plus beaux sites de vol libre de France. Site pour débutant ou site de performance, il offre toutes les orientations avec trois décollages aménagés, sécurisés et entretenus. On y vole toute l'année, principalement en automne et au printemps où les conditions de vol sont très bonnes et souvent en hiver. Premier relief offert aux vents océaniques, le vol

de pente et la « repose » au sommet sont les atouts de ce site.

Vous survolerez le Cirque de Freyselines en longeant une longue pente aménagée et sécurisée ou en profitant des « thermiques » généreux du site. Vous aurez le plaisir de vous reposer au décollage sur l'immense lande de bruyère devenue l'« Espace du vent » où se pratiquent aussi le cerf volant et l'aéromodélisme. Prochainement une école de parapente vous y accueillera pour apprendre ou pour faire un baptême de l'air.

Pour tous renseignements s'adresser à : Corrèze Vol Libre : 06 81 43 17 45

## CIRCUITS DE RANDONNÉES PÉDESTRE ET VTT

Le canton de Corrèze offre un grand nombre de circuits pédestres. Pour de plus amples informations, venez nous rendre visite à l'Office de Tourisme.

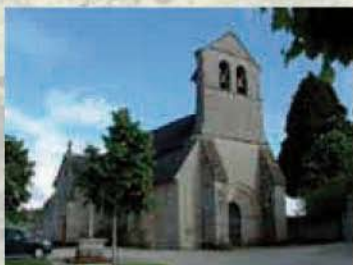
### Vous y trouverez en vente :

- \* Le canton de Corrèze à travers vos promenades
- \* Les sentiers de l'accordéon
- \* 27 promenades en Pays des Monédières
- \* Sentiers pédestres de Bar
- \* 26 promenades en Pays de Tulle
- \* VTT en Monédières
- \* Guide 25 randonnées ½ journée
- \* Guide 9 randonnées à la journée



## SARRAN

Le village est dominé par le Puy de Sarran (819 m d'altitude), gardien du versant Est de la chaîne des Monédières et très connu pour son calvaire. Deux tables d'orientation permettent d'apprécier un point de vue remarquable et d'observer les limites du département ainsi que la Chaîne des Monts d'Auvergne (Massifs du Puy de Sancy et du Puy Mary).



Des vestiges gallo-romains découverts sur la commune attestent d'une forte occupation à cette époque.

Le bourg a conservé une des églises les plus homogènes du canton. Le portail de type limousin est surmonté d'un clocher-mur. La nef et le chœur dateraient du début du XV<sup>ème</sup> siècle, les chapelles latérales, plus récentes, de la fin du XIX<sup>ème</sup> siècle. Les sculptures portées sur le mobilier classé (fin du XVI<sup>ème</sup> siècle) ainsi que la piéta sont particulièrement dignes d'intérêt.

### A VOIR ÉGALEMENT SUR LA COMMUNE :

- La vallée de la Corrèze où la truite abonde. Cette rivière de 1<sup>ère</sup> catégorie se transforme en torrent au milieu des rochers et reprend sa vraie nature.
- Le Moulin du Cher, propriété des Espaces Naturels du Limousin. Importante colonie de chauves-souris. Site classé en ZNIEFF. Panneau pédagogique.
- Le village du Cher, proche du bourg, composé d'un corps de ferme, d'une grange monumentale de style auvergnat et d'un logis de maître (privés) ainsi que les villages de Rouffiat et du Monteil.
- Le Château de Bity, construit vers 1500, appartenait à la famille De Selve. Aujourd'hui propriété de Mr et Mme Chirac, ce château n'est pas accessible au public.
- Le Musée du Président Jacques Chirac, consacré aux cadeaux du monde entier offerts au Président de la République. Bâtiment à l'esthétique exceptionnelle, œuvre de l'architecte Jean-Michel Wilmotte. Expositions temporaires.

### PRESTIGE ET TRADITION

La vie associative est particulièrement développée avec, début avril, les après-midi récréatives, le festival de Folklore International (plus de 150 danseurs, musiciens et choristes), le 1<sup>er</sup> week-end d'août et les marchés hebdomadaires de producteurs de pays, chaque jeudi, en juillet et août. Deux associations vous proposent des randonnées de découverte à pied et en vélo (circuits balisés). L'étang de la Tine accueille les amateurs de pêche dans un cadre particulièrement agréable.



Mairie : 05 55 21 33 05 – [mairie.sarran@laposte.net](mailto:mairie.sarran@laposte.net)



# Restaurant du musée



*Le nouveau gérant François RAVARY, et toute son équipe, vous accueillent pour un service de restauration. Groupe, Séminaire, Journée de Travail. Bar, salon de thé, de 10h à 19h toute l'année, et jusqu'à 21h juillet/août.*

*Plats régionaux, traditionnel ou gastronomique*

*Prix en fonction du repas, de 15 € à 30 €.*

*Maximum 100/120 Personnes.*

*Restaurant du musée du Président Jacques Chirac*

*SARL RMDP - Le Bourg -19800 Sarrazac*

*05.55.21.29.01*

*[www.restaurant-du-musee.com](http://www.restaurant-du-musee.com) [www.museepresidentjchirac.fr](http://www.museepresidentjchirac.fr)*



# **musée**

du président

**JACQUES CHIRAC**

19800 - Sarran

Téléphone : 05 55 21 77 77

[www.museepresidentjchirac.fr](http://www.museepresidentjchirac.fr)



Les  
présents  
de l'histoire

  
**CORRÈZE**  
Conseil Général

Julien Legendre

# Métallerie - Menuiserie ALU et PVC

## SAS Christian CHEZE

Tél. 05 55 21 35 20 - Fax 05 55 21 44 36  
ZA la Gare - 19800 CORREZE

CUISINES - ESCALIERS TOUS STYLES  
CHARPENTES - AGENCEMENT D'INTERIEUR  
RESTAURATION



**MENUISERIE**

**Jean-François VAL**



ZA des Champs de Brach - 19800 Eyreins

Tél. (atelier) 05 55 27 64 02

Tél. (domicile) 05 55 21 37 14

Fax 05 55 27 64 30



LES ARTISANS  
DU FEU

CARRIERE de GRANIT

Taille de pierre - dallage

Cheminée

Location matériels TP

**SARL Bernard FAUCHER**

La Bebeyrotte - 19800 Eyreins R.N. 89

Tél. 05 55 27 62 50

Tél. 06 08 60 69 64

Fax 05 55 27 67 04

Magasin d'exposition

29, route des Bruyères

Gare de Corrèze

19800 SAINT PRIEST DE GIMEL

Tél. 05 55 93 31 50



SANITAIRE - CHAUFFAGE  
ENERGIE RENOUVELABLE

**Georges  
MALLEVIALLE**

La Borie d'Uran

19800 Corrèze

Tél. 05 55 21 34 45

*Menuiserie*  
**Aménagement**



**MARC PICARD**

Menuisier

Pompe Funèbres

Le Puy Lagarde 19800 CORREZE



Tél :

05.55.21.22.83

Fax :

05.55.21.29.38

*Coiffure* **maître**

Paule  
TIXERONT



Ave du Général

Tramont

19800 Corrèze

Tél. 05 55 21 68 95



**ENTREPRISE STALIN**

Electricité générale chauffage électrique

Dépannage - maintenance

Le pont neuf 19800 CORREZE

Tél. 05 55 21 63 66

Port. 06 08 89 54 24

Fax 05 55 21 47 88

francis.stalin@wanadoo.fr





**Solutions  
d'impression**

2 Rue François Coppée  
19100 BRIVE

Tél. : 05 55 17 62 62

Fax : 05 55 24 51 69

Web : [www.quadria.fr](http://www.quadria.fr)

**Canon  
SHARP**



**EUROVIA**  
**POITOU CHARENTES**  
**LIMOUSIN**

**TRAVAUX PUBLICS ET PRIVÉS**

**AGENCE DE TULLE**

ZI TULLE EST - 19000 TULLE

Tél. 05 55 26 98 98

Fax 05 55 26 26 71

E-mail [tulle@eurovia.com](mailto:tulle@eurovia.com)

Une société de **VINCI**



**SOCOFAM**



**Fabricant  
Mobilier  
URBAIN**



Z.I Les Champs de Brach

19800 EYREIN

Tél 05 55 27 63 43

Fax 05 55 27 66 70



Enseignes - Panneaux  
Signalisations  
Impression numérique  
Déco véhicules  
Banderoles - Autocollants  
Textiles publicitaires

Raphaël AUJOL

Tél: 05 55 20 12 82 - Fax: 05 55 20 14 86

19000 TULLE - ZI Les Champs de Brach

19000 TULLE - ZI Les Champs de Brach

demailly

**Bureau  
Fonctionnel**

**NOUVEAUX LOCAUX :**

ZAC des La Sabote - 19000 TULLE

T 05 55 26 54 37

Agence de Brive

17 Avenue Alsace Lorraine

T 05 55 37 30 16

[contact@bureau-fonctionnel.com](mailto:contact@bureau-fonctionnel.com) - [www.bureau-fonctionnel.com](http://www.bureau-fonctionnel.com)

Bureaux  
Informatique  
Mobilier  
Fournitures  
SAV

**France Chauffage**  
**SARL SURGET et Fils**

Gaz  
Fioul  
Bois



**Chauffage**

**Sanitaire**

**Plomberie**

**Électricité**

29, place Maschat - 19000 TULLE

☎ 05 55 26 12 81

Entreprise de Couverture-Zinguerie  
Couverture décorative Décoration métallique

**Joël Monteil**

Tél. 05 55 21 39 05 Le Bech - 19800 CORREZE

Ardoise  
Tuile  
Travail  
Chaume



INOX - PLOMB - CUIVRE - ZINC

**ELECTRICITE - CHAUFFAGE**

DEPANNAGE

ENTREPRISE



**Didier FOURNIAL**

Le Chêne des Bergères

19800 CORREZE

05 55 21 25 74 - 06 89 69 09 11

SIRET 505 302 133 00010 - APE 4321 A

**PEINTURES - PAPIERS PEINTS**  
**REVÊTEMENTS DE SOLS**  
*Isolation et Pose de plaques de Plâtre*

**Claude BOUILLY**

" Le Bech " 19800 CORRÈZE

05 55 21 24 09 - 06 83 24 17 13



**Gedimat**

CONTE-SOULARUE

"des fondations aux finitions"

**Matériaux de Construction - Transports**

ZAC de la Montane Ouest - 2 allée des Genêts

19800 St PRIEST de GIMEL

Tél. 05 55 21 37 92 - Fax 05 55 21 42 96

Mail : gedimat@contesoularue.fr  
www.gedimat.fr

MENUISERIE  
DIDIER GRAILLE

Escaliers  
Charpente  
Cuisine  
Agencement



Le Roc Blanc 19800 CORREZE

Tél. 05 55 21 24 76



**ANNE**  
Karine

CONSEILLER  
FORESTIER

☎ : 06-72-67-43-52

✉ : techforet19@laposte.net

Le Chêne des Bergères  
19800 CORREZE

**LABBAT**  
**Stéphane**



Couverture Zinguerie  
neuf et rénovation  
Spécialité ardoises

Gare de Corrèze

19800 Saint Priest de Gimel

Mobile 06 81 61 26 85

Neupont

19800 Corrèze

05 55 21 36 28

Gestion forestière - Surveys de chantiers - Commercialisation des bois





## BAR

### EAUX VIVES ET PARCOURS DE PÊCHE.

La commune de Bar est traversée par la profonde vallée de la Corrèze, qui emprunte parfois des gorges parsemées de chaos, de rochers et de cascades comme celle de la "Guenou". Elles sont accessibles par un chemin de randonnée entretenu et balisé par une association locale « les rochers de Laguenou ». Départ du bourg. Ses collines sont couvertes de prairies et de bois où dominent des châtaigniers, des hêtres et des chênes souvent centenaires.

Dans ses frais vallons coulent la Vimbelle, la Menaude, la Bourette,... où la truite se rencontre en quantité raisonnable.



Près du village de Lacour, sur un replat rocheux qui surplombe la Corrèze, se trouve la chapelle de Notre-Dame-de-Chastres, lieu de pèlerinage cher au coeur des Corrèziens. Des sarcophages mérovingiens, au lieu dit « La Bouteyrie », témoignent de l'existence d'une occupation ancienne.

Vers 1880, le bourg de Bar a été déplacé pour être reconstruit à proximité de la voie de communication qui venait de s'ouvrir entre Tulle et Corrèze. L'ancien bourg était situé à l'emplacement de l'actuel Bar le Vieux. A côté de l'église, aujourd'hui disparue, s'élevait le château de Bar qui fut pris par les Anglais en 1374 et dont il ne reste que quelques pierres.



L'église actuelle, d'inspiration romane, perchée sur un mamelon, domine le petit bourg et la vallée de la Corrèze.

Aujourd'hui, Bar se consacre à l'élevage et à l'exploitation forestière.

Tout au long de l'année, Bar vous accueille dans son restaurant « l'Auberge du soleil » offrant une vue panoramique sur la vallée de la Corrèze. De confortables et charmants gîtes ruraux pourront vous héberger.

Mairie : 05 55 21 32 06 – [mairiedebar19@orange.fr](mailto:mairiedebar19@orange.fr)



## TAXI-AMBULANCE TRANSPORT SANITAIRE

Toutes distances

SARL TREMOULET

Les champs de Bras 19800 EYREIN

Tél. 05 55 21 31 52

REMBOURSEMENT TOUTES CAISSES



## GARAGE VINATIER

IMPORT VÉHICULES NEUFS TTES MARQUES  
TOUS 4x4 OCCASIONS

La Bitarelle  
19800 GIMEL-LES-CASCADES

Téléphone : 055-521-6001

Fax : 055-521-6535  
euromulicar19@orange.fr

## LOCATRANS

Vous connaissez votre métier,



Vous maîtrisons votre transport.

LOCATION DE VEHICULES  
INDUSTRIELS AVEC CHAUFFEUR  
TRANSPORTS REGULIERS

La gare de Corrèze  
19800 CORREZE

Tél. 05 55 21 43 48  
fax 05 55 21 28 66



Rencontrons - nous :

34, rue Jean Jaurès  
19000 TULLE

Tél. : 05.55.26.22.84

[www.tarneaud.fr](http://www.tarneaud.fr)

## Banque Tarneaud

Une autre vision de la banque



## TUL'AMBU CORREZE

Jacques CONJEAU

Tout transport en VSL - Ambulance - Taxi

Chêne des Bergeres,  
19800 CORREZE

Tél. : 05 55 21 29 92

**BONNET**  
TRANSPORTS

Transports Bonnet & Fils  
Pascal BONNET

Le Roc Blanc  
19400 CORREZE  
05 55 21 30 20  
05 55 21 23 73

[tps\\_bonnet@wanadoo.fr](mailto:tps_bonnet@wanadoo.fr)



Tout Voyage en Autocars  
Circuits Organisés - France — Étranger

19 800 - Gimel les Cascades

Tél : 05 55 21 26 54 - Fax : 05 55 21 43 80



Courriel : [infos@voyagescheze.fr](mailto:infos@voyagescheze.fr) - plus d'infos : [www.voyagescheze.fr](http://www.voyagescheze.fr)





# EYREIN



La commune s'étend, au sud de la RN 89, sur l'ancienne voie romaine reliant Bordeaux à Lyon par Tulle et Ussel. Au gré de paysages différents de ceux des Monédières, on peut découvrir de grandes étendues occupées par de nombreux étangs. Le village, ramassé autour de l'église, existait déjà au Xème siècle.

## UNE ANCIENNE FONDATION GALLO-ROMAINE.

L'église Saint Pierre, typiquement limousine, présente un portail original, à colonnettes, surmonté d'un clocher-porche et un superbe retable, en bois sculpté doré, daté du XVIIème siècle. (Demander la clé à la mairie). Sur la commune on peut rencontrer des vestiges gallo-romains et des sépultures paléochrétiennes.



## UNE COMMUNE ACTIVE.

Eyrein, situé en bordure de la RN 89, à proximité de l'A89 et sur la voie ferrée "Clermont - Bordeaux", possède des atouts certains, favorables à l'implantation d'entreprises liées au travail du bois (coopérative forestière), aux transports et à divers artisanats.

## UNE FAMILLE APPARENTÉE AUX PAPES LIMOUSINS D'AVIGNON.



Non loin du château de Sédières, le village de la Jugie, du nom d'une famille anoblie au XIVème siècle, fut le berceau d'ecclésiastiques (cardinaux et évêques) apparentés aux célèbres papes limousins, issus de Rosiers d'Égletons.

## DES PRODUITS DU TERROIR.

Pour profiter pleinement de votre passage à Eyrein, ne manquez pas d'apprécier l'authenticité des produits fermiers tels que les canards gras.



Mairie : 05 55 27 61 14  
[mairie.eyrein@wanadoo.fr](mailto:mairie.eyrein@wanadoo.fr)

ETANG DE LA CHEZE

ALIMENTATION GENERALE



**Vival**  
Produits  
*Casino*



ZA Gare de Corrèze  
19800 St Priest de Gimel  
**05 55 27 35 20**

Josiane Salles  
vous accueille

de 7h30 à 12h30

et de 15h à 19h30

Dimanche de 9h à 12h30

Fermé le mercredi



*Boulangerie  
Pâtisserie*

**ROUXIER**

*Le Bourg  
19590 St Augustin  
Tél. / Fax  
05 55 21 34 77*



**BOUCHERIE CHARCUTERIE**

**DAVID  
DUPRE**



**05 55 21 30 22**

**Le Bourg - CORREZE**



**L'AREDIENNE  
S. FONFREYDE**

**CHARCUTERIE**

Z.A. DE LA CROIX DE LA MISSION  
19300 SAINT-YRIEIX-LE-DEJALAT

TEL / FAX 05 55 93 97 65



*Petit  
Casino*

**M. et Mme FAURE**

**19800 CORREZE  
Tél. 05 55 221 38 54**

**Etablissement DUBECH**



**CHAMPIGNONS DES BOIS  
PRODUITS DU SOL**



Tél. 05 55 21 23 48 - 05 55 21 30 42- Mobile 06 80 15 75 66 - Fax 05 55 21 22 56

Mail : [dubech@wanadoo.fr](mailto:dubech@wanadoo.fr)

**Brousse - 19800 CORREZE - FRANCE  
Entrepôt : GARE DE CORREZE**



## ORLIAC DE BAR

Orliac de Bar, commune corrézienne située à la rencontre des paysages du Pays de Tulle et de ceux des Monédières, apparaît comme une campagne enchanteresse pour ses habitants comme pour les promeneurs.



La visite commence par un très beau point de vue sur le bourg, sa belle église et, en arrière plan, son « château ».



La visite de l'église permet de découvrir des vestiges de fresques murales en cours de mise à jour, un tabernacle à ailes (XVIIème siècle) en bois sculpté doré, une châsse en cuivre du XIIème siècle et une piéta du XVème siècle. (Demander la clé à la mairie).

La commune possède de très beaux hameaux aux caractères à la fois rustique et « british », avec leurs parterres fleuris et leur engazonnement d'un vert si tendre.

Mais pour connaître la commune, il ne suffit pas de parcourir ses crêtes avec leurs nombreuses croix et ses points de vue, il faut s'aventurer au cœur de ses vallées, découvrir ses ruisseaux et ses prairies, son moulin,...

Le patrimoine bâti fourmille aussi avec une abondance de séchoirs à châtaignes, de fours à pain ou autres puits, qui, restaurés ou en l'état, rappellent les travaux d'autrefois.

Orliac de Bar est la patrie de l'écrivain Gilbert Bordes, auteur de nombreux romans qui connaissent un grand succès et dont certains comme « Le roi en son moulin » ou « Le porteur de destins » ont été adaptés à la télévision.



Enfin, les plaisirs de la table ne sont pas oubliés grâce à « la Belle Auberge » qui vous accueillera pour un goûter gourmand ou pour un menu des plus réussis !



Mairie : 05 55 21 32 37  
[Mairie.orliacdebar@wanadoo.fr](mailto:Mairie.orliacdebar@wanadoo.fr)

## Restaurant Boeuf Jardinier et Boulangerie Paul AIRE DE LA CORREZE VITRAC SUR MONTANE

Aire de la Corrèze - A89 - 19800 Vitrac sur Montane Tél. : 0555 27 45 20 / Fax : 05 55 20 86 74



**Ouvert tous les jours**  
de 6h00 à 19h00  
40 places assises

Viennoiseries  
Pains  
Pâtisserie

Boissons fraîches  
Boissons chaudes



**Ouvert tous les jours**  
de 11h30 à 14h30  
18h30 à 22h00  
80 places  
40 places terrasse

**Restaurant service à table avec buffet d'entrées**  
et desserts à volonté  
Menu à partir de 12€50



Restaurant  
Bar  
Traiteur

## LES 100 CIELS

19800 CORREZE Tél. 05 55 21 20 91

Café d'ambiance  
Salle de réunion  
Soirée à thèmes



## Auberge des Bruyères

**Bar-Hôtel-Restaurant**

*Cuisine du terroir*

**3 menus, carte, repas ouvriers**

**Maison natale de Jean Ségurel**

Le bourg  
19390 Chaumeil  
☎ 05 55 21 34 68  
Fax 05 55 21 44 10

[www.auberge-bruyeres.com](http://www.auberge-bruyeres.com)  
[infos@auberge-bruyeres.com](mailto:infos@auberge-bruyeres.com)



**LE DOMINO BRASSERIE**  
**TABAC**  
**PIZZAS**  
**PRESSE** Tél. / 05 55 21 37 09  
Gîte de Corrèze 19800 St Privat de Gimel

## LA MONTANE

BAR - RESTAURANT - HOTEL

Le Bourg  
19800 Vitrac sur Montane  
Tél. 05 55 21 33 58



*Bar Restaurant*

19390 St-AUGUSTIN  
05 55 21 45 14



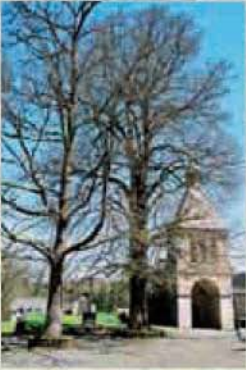
**Crêperie - Bar**

Alexis Mesnankine  
Place de l'Eglise  
19390 CHAUMEIL  
05 55 21 36 50





## VITRAC SUR MONTANE



Au pied des Monédières, Vitrac, sur les berges de la Montane, recèle des trésors d'un autre temps. L'église romane (XIIème siècle) remaniée et son magnifique porche Renaissance classé aux Monuments Historiques, s'ouvrent sur une jolie place ombragée par un tilleul séculaire bien agréable en été.

A proximité se trouve un four à pain restauré dont le fournil possède une remarquable voûte en pierre.

De nombreuses activités de loisirs vous sont proposées tout au long de l'année (pêche, randonnées diverses, football...). Des gîtes et des chambres d'hôtes et, au centre du village, le bar-restaurant de la Montane, rénové, vous offrent des possibilités de restauration et de séjour.

Sans emprunter l'autoroute, du village vous accédez au Mémorial de la Résistance et à l'Aire de Service d'une conception unique en Europe. Vous y trouverez un espace produits régionaux et dans la galerie : distributeur automatique, dépliants touristiques, service de restauration rapide, « *Boulangerie Paul* », et un restaurant « service à table », « *Le Bœuf Jardinier* ».

Une mini géode projetée de petits films sur les sites remarquables du département et sur la Résistance en Corrèze.



Mairie : Tél : 05-55-21-33-51 Email : [mairie.vitrac19@hotmail.fr](mailto:mairie.vitrac19@hotmail.fr)



## LE COMPTOIR D'HERBORISTERIE

Reyssac

19390 SAINT AUGUSTIN

Tél. : 05 55 21 26 07 - Fax : 05 55 21 42 82

Mail : les-tisamiers@wanadoo.fr

www.comptoirdherboristerie.com



*Les Tisamiers*

## Germain MARLIAC

Vins - Brasserie - Grains - Engrais



19390 Saint Augustin

Tél. : 05 55 21 32 69

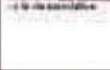


VINS  
BRASSERIE  
SPIRITUEUX

MESPOULET

Fioul domestique  
Nettoyage de cuve  
Gazole - Charbon

CORREZE - Tél. 05 55 21 25 63



### Une question, un conseil, un problème : contactez la MAIF

Tous nos assurés bénéficient

- d'une assistance sous toutes ses formes : vie quotidienne, touristique, domestique ;
- de conseils juridiques, médicaux ou sociaux pour faire face aux difficultés ;
- d'un accompagnement de chaque instant qui dépasse largement le simple versement d'indemnités en cas de sinistre.

### La MAIF près de chez vous

4 rue du Puy-de-Roche - BP 2 - 19150 Laguette-Tulle

05 55 20 77 00

[www.maif.fr](http://www.maif.fr)



ASSUREUR MILITANT

## REMERCIEMENTS

La réalisation de cette plaquette a été possible grâce à l'aide du Conseil Général et de tous les annonceurs qui soutiennent notre action en faveur du tourisme et de la promotion de notre territoire. Qu'ils en soient remerciés et à l'occasion pensez à les faire travailler en priorité. De même, nous adressons nos remerciements à la Société de conception graphique « De 2 Choses Lune » pour la réalisation de l'aquarelle et du plan de la ville close de Corrèze.



## LE MOT DU PAYS DE TULLE



Au cœur de la Corrèze, le Pays de Tulle, à cheval entre la Montagne Limousine et le Bassin de Brive, est un pays hors des sentiers battus. Ici vous attendent une nature préservée et un riche patrimoine architectural. Les hommes et les femmes qui font vivre ce territoire seront heureux de vous

faire découvrir leur pays.

### UN PATRIMOINE CULTUREL PORTEUR D'UNE IDENTITÉ

Découvrez Tulle, préfecture de la Corrèze, son quartier médiéval de l'Enclos, sa fabrique d'accordéons, la dernière en France ; Treignac, village remarquable, le Transcorrèzien (un petit train pas comme les autres), sans oublier le musée du Président Jacques Chirac à Sarran, la cité médiévale de Corrèze...

### UN PATRIMOINE NATUREL PRÉSERVÉ

Partez dans les Monédières avec ses points de vue imprenables et sa nature sauvage riche de champs de bruyères et de myrtilles ; contemplez la beauté des cascades de Gimel ; marchez sur les nombreux sentiers de randonnées bordant les rivières et les étangs...

De nombreuses activités de nature, en VTT, en parapente ou en canoë-kayak attendent ceux qui le souhaitent. Les autres pourront choisir les plaisirs des saveurs des marchés des villes et villages, à la découverte des spécialités gastronomiques locales.

## L'OFFICE DE TOURISME DU CANTON DE CORRÈZE

Cette plaquette a été conçue par l'Office de Tourisme du Canton de Corrèze avec la participation des élus des communes quant au choix des textes et des photos.

Pour nos amis étrangers qui viennent de plus en plus nombreux nous rendre visite, deux pages ont été spécialement écrites en anglais et en allemand. Nous espérons ainsi faciliter leur séjour et leur permettre d'apprécier au mieux notre « Pays Nature ».

Vous pouvez aussi télécharger cette plaquette avec d'autres documentations sur le site de l'Office de Tourisme du Canton de Corrèze.

[www.ot-correzeencorreze.fr](http://www.ot-correzeencorreze.fr) – [www.pays-de-tulle.fr](http://www.pays-de-tulle.fr)



## Ses environs

### Gimel les Cascades :

Cascades spectaculaires, bourg ancien

### Clergoux :

Château de Sédières, animations estivales

### Treignac

### Naves :

Retable, site archéologique de Tintignac

### Egletons et ses environs :

Cité médiévale, Château de Ventadour

### Tulle, préfecture :

Quartiers historiques, musées, pôle de l'accordéon.

### Seilhac

### Chamboulive

### Chamberet :

Maison de l'Arbre

### Meymac et ses environs:

Abbaye, musée d'art contemporain,  
Fondation Marius Vazeilles, Tourbière  
du Longeyroux, ruines gallo-romaines des  
Cars.



## SERVICES D'URGENCES

**SAMU 15 - GENDARMERIE 17 - POMPIERS 18**

Cabinets Médicaux : Corrèze 05 55 21 29 29 - Saint Augustin 05 55 21 38 62

Pharmacie : 05 55 21 30 09 - Dentiste 05 55 21 30 66 Vétérinaire 05 55 21 43 81

Office de Tourisme du Canton de Corrèze

Place de la Mairie - BP 7

19800 CORREZE

Tél. :05.55.21.32.82 – Fax : 05.55.21.63.56

Courriel : [correze.village@wanadoo.fr](mailto:correze.village@wanadoo.fr)

[www.ot-correzeencorreze.fr](http://www.ot-correzeencorreze.fr) et [www.pays-de-tulle.fr](http://www.pays-de-tulle.fr)

*Ouvert toute l'année*

*Septembre à juin : lundi au vendredi 9h -12h et 14h-18h*

*Juillet et août : Lundi au vendredi 9h30-12h30 et 14h30-18h30*

*Samedi 10h-12h30 et 15h-17h - Dimanche 10h-12h30*